

LE CREUSOT - AUXERRE - NEVERS - DIJON - MÂCON - CHALON-SUR-SAÔNE

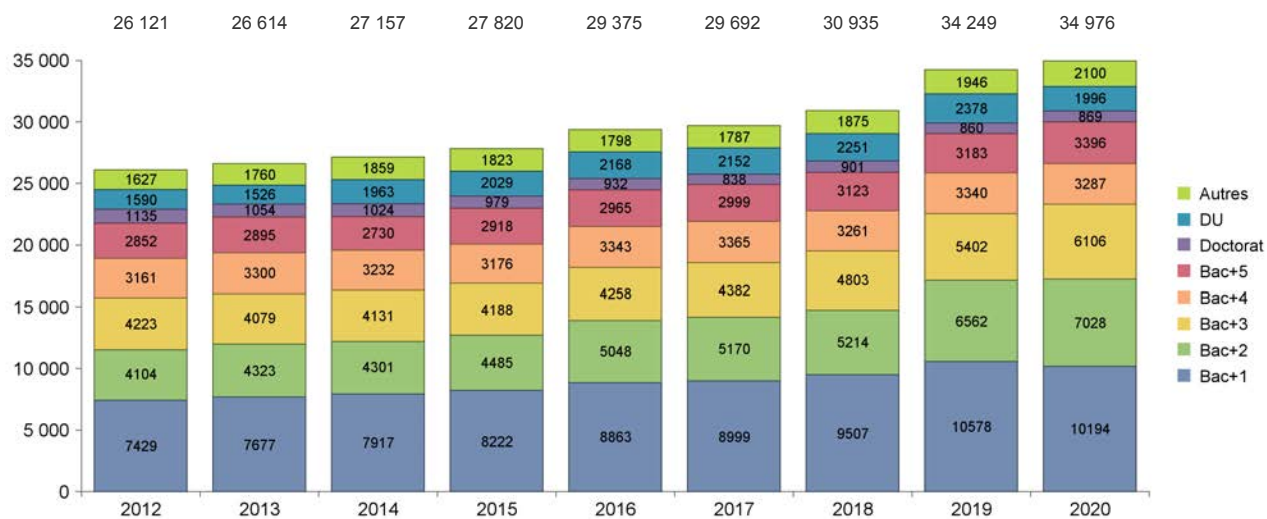


université de Bourgogne

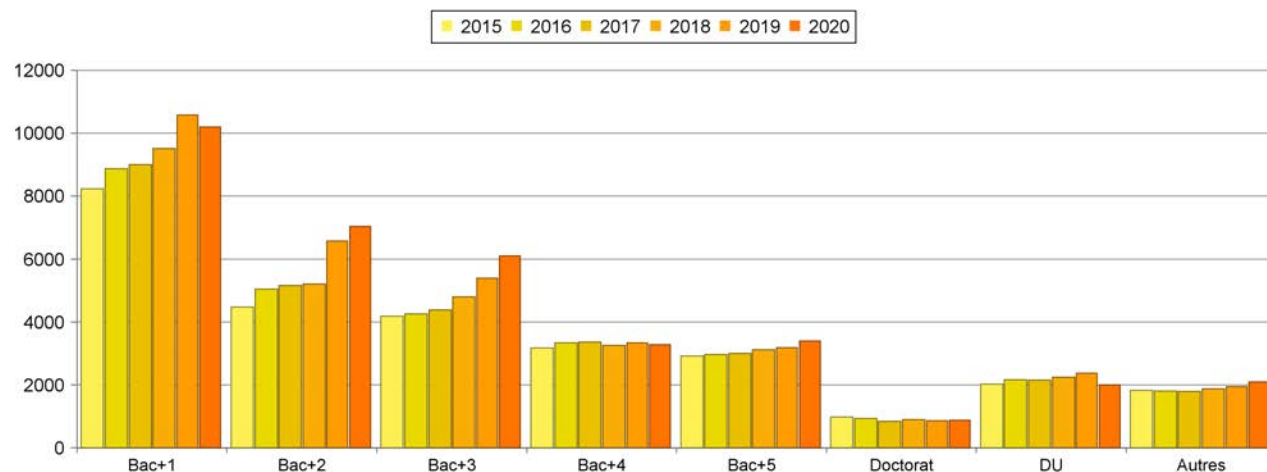
Les étudiants de l'université de Bourgogne

CHIFFRES CLÉS DES EFFECTIFS 2020-2021

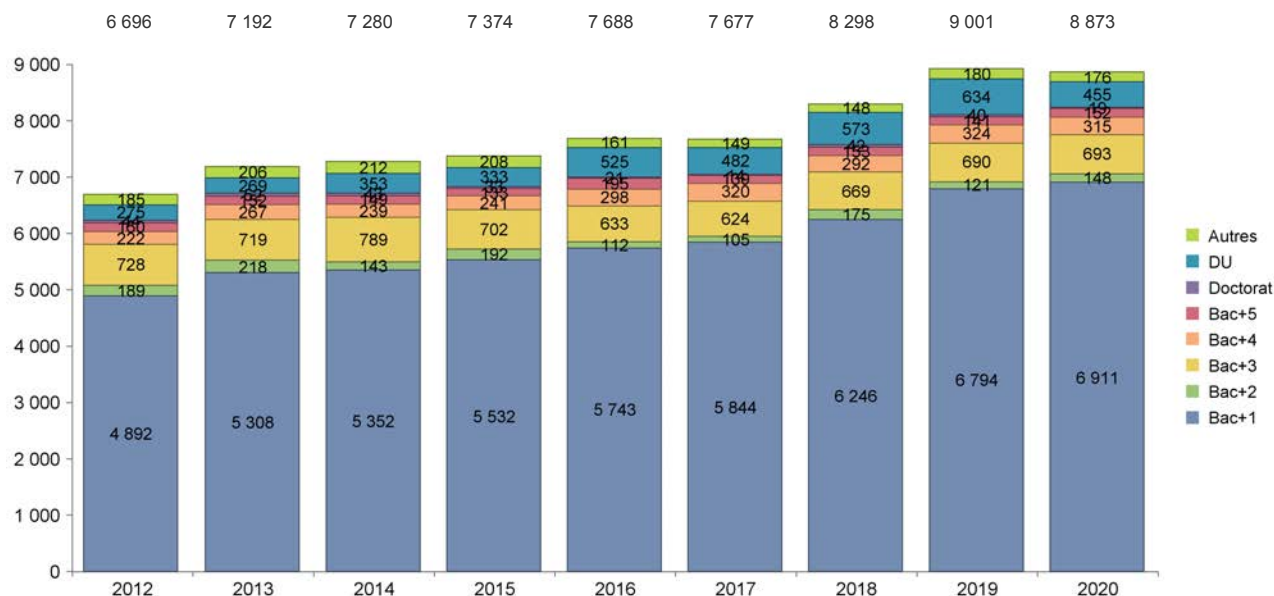
34 976 étudiants à l'uB au 15/01/2021 soit une hausse de +2,1 % par rapport à l'année précédente



Autres = 2ème et 3ème cycle santé, agrégation et prépa. concours, autres...



Flux entrant à l'uB (hors CPGE) : 8 873 étudiants à la rentrée 2020, soit - 1,4 % par rapport à 2019 +1,7 % d'étudiants entrants en 1ère année



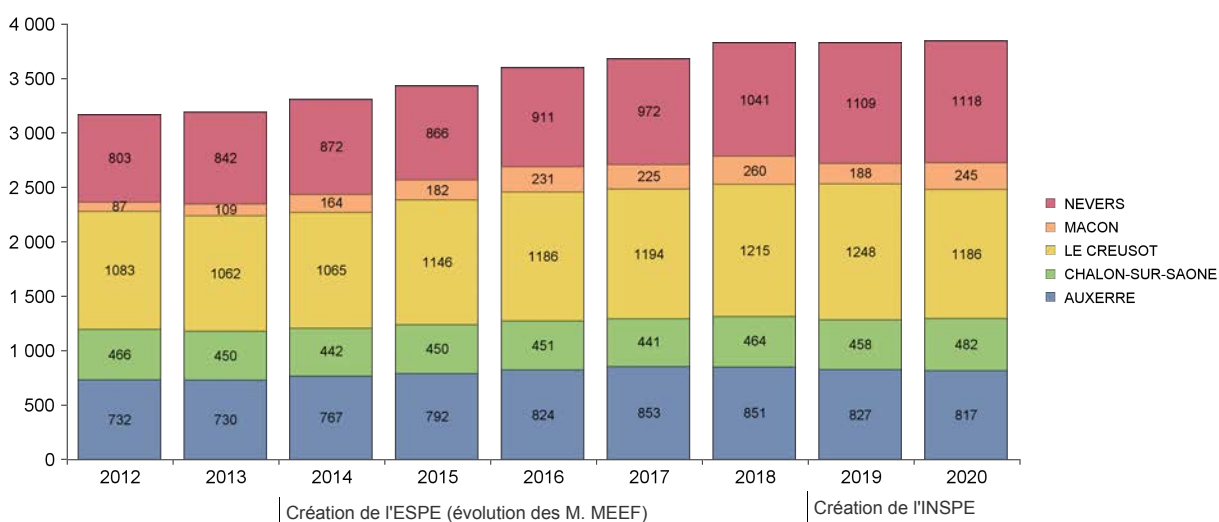
Inscriptions principales enregistrées au 15/01/2021

Près de 11% d'étudiants dans les sites territoriaux

	2012	2013	2014	2015	2016	2017	2018	2019	2020	% évo 2020 / 2019
Autres (capacité, DU...)	67	82	112	92	93	106	100	74	68	-8,1%
DUT	385	373	349	396	429	447	484	478	449	-6,1%
Licence Prof.	83	85	91	94	87	91	84	87	113	29,9%
Master / Ingénieur	197	190	215	210	215	209	183	188	187	-0,5%
AUXERRE	732	730	767	792	824	853	851	827	817	-1,2%
Autres (capacité, DU...)	46	30	58	49	55	51	57	37	28	-24,3%
DUT	295	292	260	282	267	282	307	307	337	9,8%
Licence Prof.	96	109	109	98	111	97	85	105	107	1,9%
Master / Ingénieur	29	19	15	21	18	11	15	9	10	11,1%
CHALON-SUR-SAONE	466	450	442	450	451	441	464	458	482	5,2%
Autres (capacité, DU...)	20	18	33	35	29	8	10	17	17	0,0%
DUT	551	562	515	553	568	583	617	593	602	1,5%
Licence	335	329	361	405	412	403	403	438	406	-7,3%
Licence Prof.	114	95	101	103	111	111	105	127	101	-20,5%
Master / Ingénieur	63	58	55	50	66	89	80	73	60	-17,8%
LE CREUSOT	1083	1062	1065	1146	1186	1194	1215	1248	1186	-5,0%
Autres (capacité, DU...)	17	4	42	17	45	50	64	13	28	115,4%
Licence Prof.	5	9	18	21	22	21	21	44	69	56,8%
Master / Ingénieur	65	96	104	144	164	154	175	131	148	13,0%
MACON	87	109	164	182	231	225	260	188	245	30,3%
Autres (capacité, DU...)	45	41	45	29	41	45	43	49	51	4,1%
Licence	146	146	134	141	146	198	231	248	266	7,3%
Master / Ingénieur	612	655	693	696	724	729	767	812	801	-1,4%
NEVERS	803	842	872	866	911	972	1041	1109	1118	0,8%
Total effectifs des sites territoriaux	3 171	3 193	3 310	3 436	3 603	3 685	3 831	3 830	3 848	0,5%

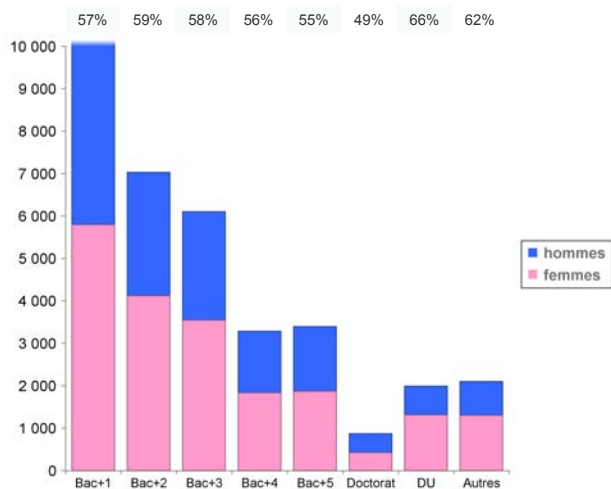
	2012	2013	2014	2015	2016	2017	2018	2019	2020	% évo 2020 / 2019
Site de DIJON	22 919	23 392	23 847	24 384	25 772	26 006	27 104	30 419	31 128	2,3%

A noter : Création de l'ESPE et des nouveaux masters MEEF à la rentrée 2013. Rattachement des masters MEEF 2D à l'ESPE et création des DU Formation Adaptée Ens. à la rentrée 2014. Intégration des étudiants IFSI, IFEN, IRTESS au 15/01 à la rentrée 2019. Création de l'INSPE à la rentrée 2019.

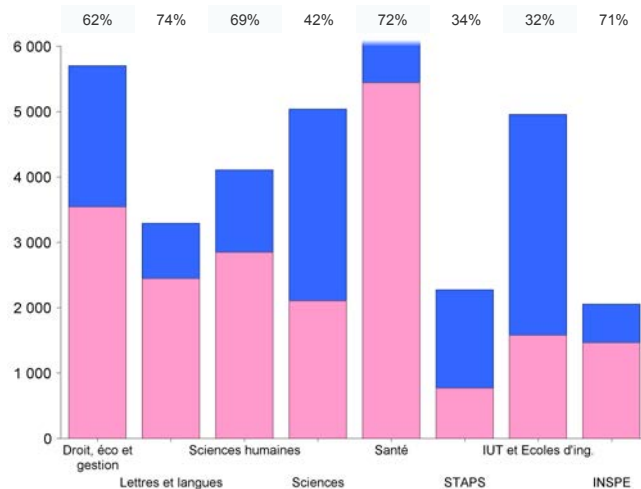


58% de femmes au sein de la population étudiante en 2020-2021

Part des femmes selon le niveau d'études



Part des femmes selon la composante



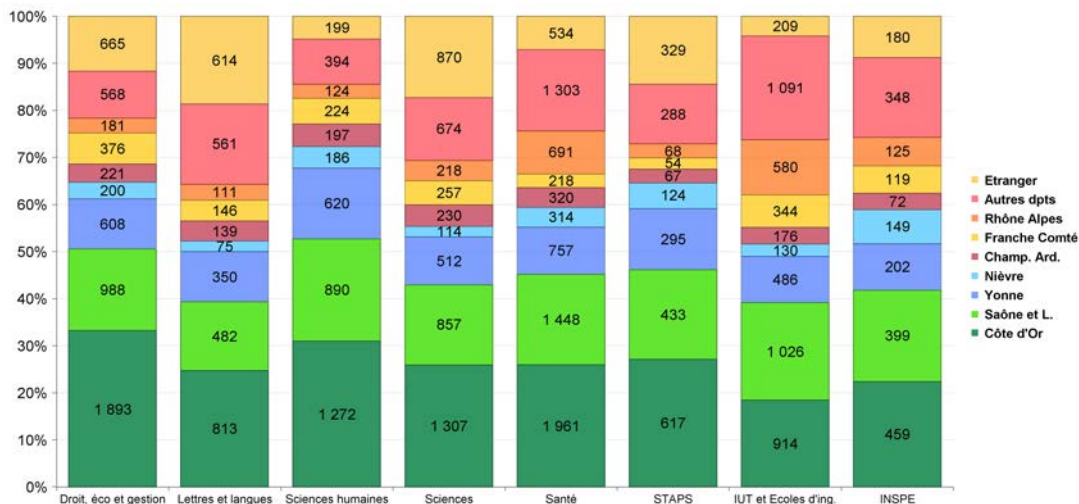
60% de Bourguignons à l'uB en 2020-2021

Origine géographique des étudiants selon le niveau d'études*



* selon le département ou région d'obtention du Bac

Origine géographique des étudiants selon la composante*

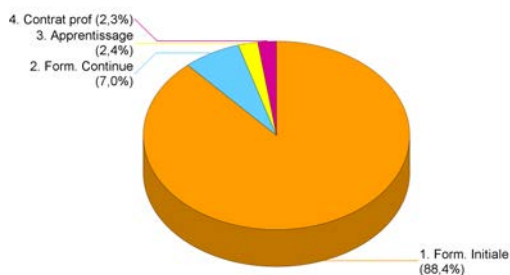


Caractéristiques des étudiants de l'uB en 2020-2021

Inscriptions principales enregistrées au 15/01/2021

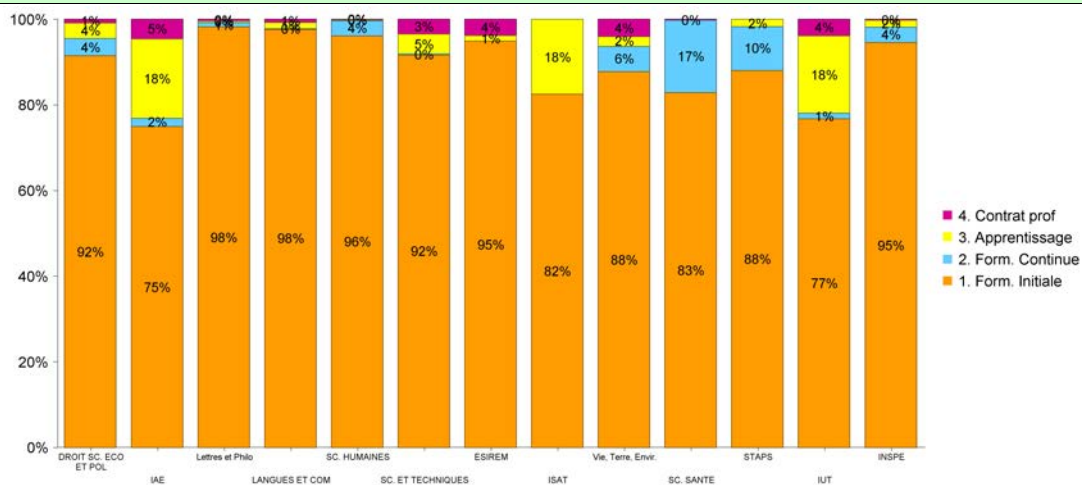
Près de 12% des étudiants sont inscrits en formation continue, apprentissage ou en contrat prof.

	2018	2019	2020	% évo 2020 / 2019
1. Form. Initiale	27 589	30 274	30 894	2,0%
2. Form. Continue	1 861	2 388	2 138	-10,5%
3. Apprentissage	721	815	1 452	78,2%
4. Contrat prof	764	772	492	-36,3%
TOTAL	30 935	34 249	34 976	2,1%

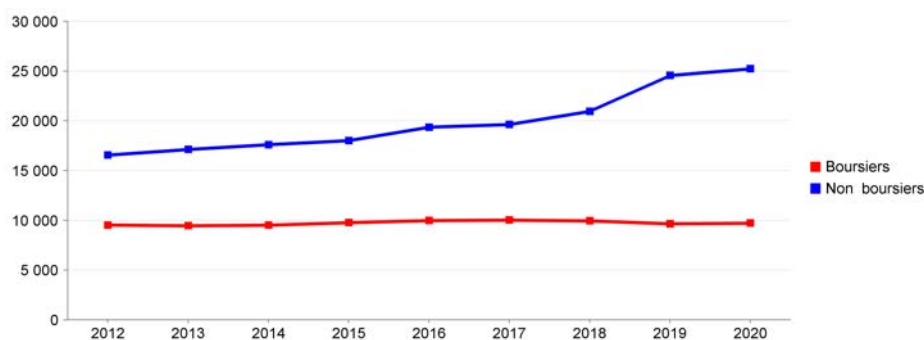


hausse des étudiants en apprentissage

Le régime d'inscription des étudiants 2020-2021 par composante



28% d'étudiants boursiers sur critères sociaux en 2020-2021



Intégration des étudiants IFSI, IFEN et IRTESS au 15/01 à la rentrée 2019

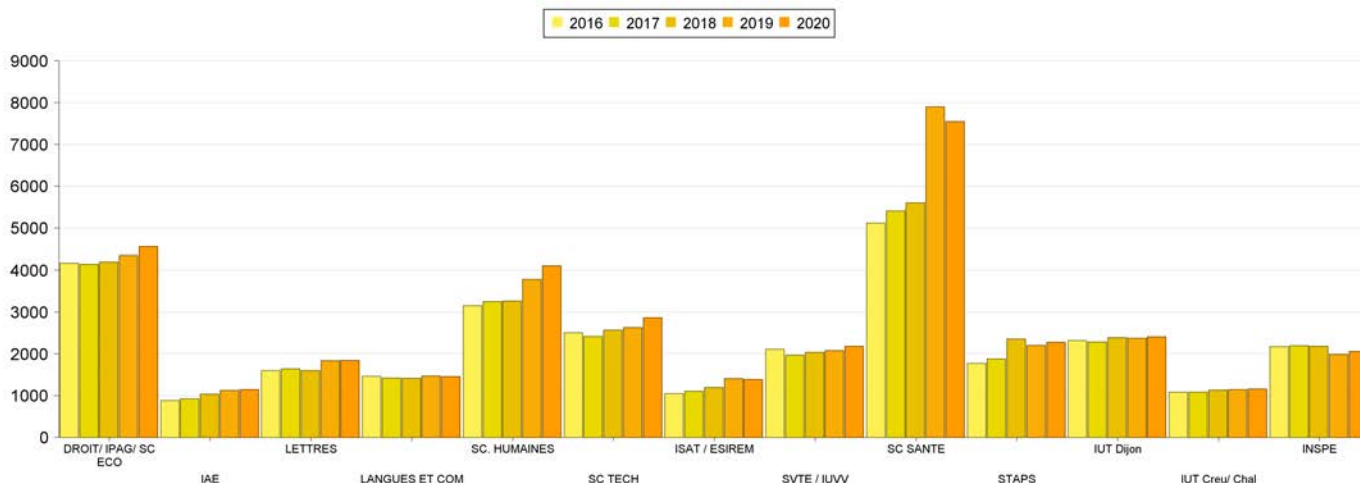
Plus de 40 % du flux entrant d'étudiants en 1ère année est boursier (hors CPGE)

	2013	%	2014	%	2015	%	2016	%	2017	%	2018	%	2019	%	2020	%
DROIT SC. ECO ET POL	489	53,3%	489	53,8%	449	55,8%	529	59,8%	459	53,0%	478	53,2%	430	45,3%	495	50,4%
IAE			40	54,1%	47	49,0%	64	44,4%	61	40,1%	82	43,6%	75	42,1%	64	34,6%
Lettres et Philo	107	45,1%	99	40,6%	99	43,6%	108	50,9%	109	51,7%	81	39,9%	101	51,8%	97	47,5%
LANGUES ET COM	204	56,0%	171	53,1%	210	59,5%	225	63,6%	222	59,0%	227	60,5%	194	52,4%	182	51,9%
SC. HUMAINES	400	54,3%	357	54,1%	421	56,4%	452	59,6%	449	57,0%	464	53,5%	430	45,2%	486	45,3%
SC. ET TECHNIQUES	94	54,3%	135	61,1%	135	54,2%	164	55,8%	85	42,9%	131	47,5%	131	41,6%	128	42,0%
ESIREM	15	37,5%	17	33,3%	18	30,0%	22	40,0%	26	38,8%	15	24,6%	41	38,0%	36	31,9%
ISAT	44	53,7%	31	34,1%	34	35,8%	20	26,7%	35	43,2%	36	41,4%	30	34,5%	27	33,3%
Vie, Terre, Envir.	124	54,6%	125	45,0%	121	51,5%	106	43,1%	145	52,5%	127	48,3%	108	43,5%	146	46,6%
SC. SANTE	387	39,3%	431	42,0%	410	42,4%	387	39,1%	390	38,7%	416	41,4%	328	21,8%	289	22,9%
STAPS	218	52,4%	184	50,1%	225	48,7%	223	49,9%	231	46,9%	230	38,7%	201	36,0%	259	41,9%
IUT	580	51,3%	537	48,4%	537	46,5%	552	47,8%	563	46,1%	584	43,9%	514	41,9%	537	40,6%
TOTAL	2 662	50,1%	2 616	48,9%	2 706	49,7%	2 852	50,8%	2 775	48,4%	2 871	46,7%	2 583	38,6%	2 746	40,3%

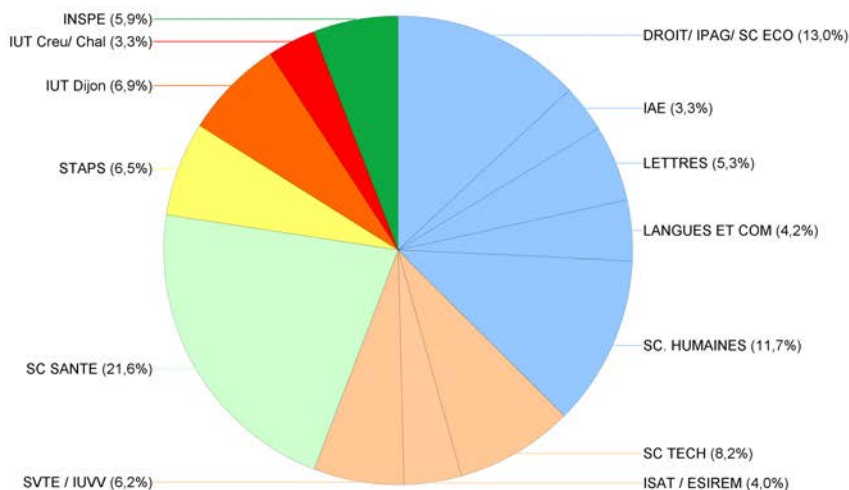
+2,1 % d'effectifs étudiants au 15/01/2021 avec des variations selon les composantes

	2012	2013	2014	2015	2016	2017	2018	2019	2020	% évo 2020/2019
DROIT SC. ECO ET POL	4 402	4 389	4 295	4 139	4 170	4 142	4 193	4 347	4 558	4,9%
IAE	550	541	664	772	880	919	1 031	1 122	1 142	1,8%
LETTRES ET PHILO	1 610	1 671	1 658	1 588	1 598	1 637	1 600	1 833	1 842	0,5%
LANGUES ET COM	1 438	1 517	1 350	1 411	1 462	1 422	1 414	1 468	1 454	-1,0%
SC. HUMAINES	3 021	3 000	2 882	2 978	3 151	3 250	3 262	3 781	4 107	8,6%
SC. ET TECHNIQUES	1 681	1 663	1 668	2 024	2 502	2 416	2 569	2 626	2 860	8,9%
ESIREM	292	309	347	387	382	424	477	550	627	14,0%
ISAT	590	621	653	652	666	680	712	853	759	-11,0%
SC VIE ET TERRE	1 735	1 746	1 837	1 744	1 826	1 686	1 769	1 795	1 893	5,5%
IUVV	199	212	217	290	281	278	268	278	286	2,9%
SC. SANTE	4 584	4 792	4 838	4 977	5 116	5 406	5 598	7 897	7 546	-4,4%
STAPS	1 493	1 629	1 566	1 636	1 773	1 873	2 349	2 200	2 279	3,6%
IUT DIJON-AUXERRE	2 201	2 158	2 152	2 208	2 314	2 283	2 385	2 370	2 410	1,7%
IUT LE CREUSOT	675	656	632	679	685	687	708	714	701	-1,8%
IUT CHALON	400	406	388	399	395	397	419	426	459	7,7%
SEFCA	270	301	316							
INSPE	980	1 003	1 694	1 936	2 174	2 192	2 181	1 989	2 053	3,2%
TOTAL	26 121	26 614	27 157	27 820	29 375	29 692	30 935	34 249	34 976	2,1%

A noter : Création de l'ESPE et des nouveaux masters MEEF à la rentrée 2013 - Rentrée 2014 : Création de l'IAE (reprise de l'historique), transfert des IA des M. MEEF 2D à l'ESPE, IA des formations à distance dans les composantes "classiques" (UFR Lettres, ESPE; reprise de l'historique), Rentrée 2015: les inscriptions administratives des formations SEFCA sont réparties dans les composantes classiques (IUVV, DSEP, SVTE, ESPE, ESIREM), effectifs CPGE en forte hausse suite à la nouvelle procédure d'inscription. Rentrée 2019 : anticipation des inscriptions des IFSI, IFEN et IRTSS avec inscription UB depuis la rentrée 2018.



Répartition des effectifs par composante en 2020-2021

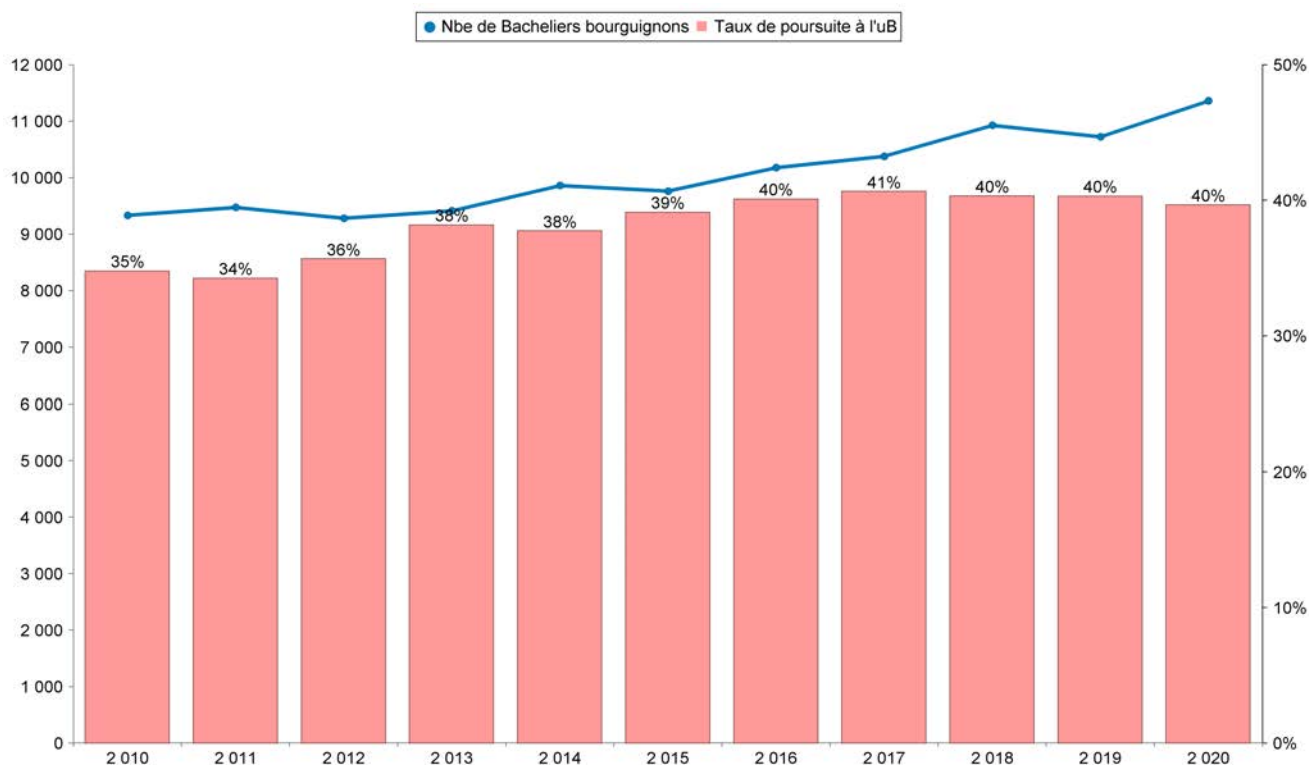


	1ère année / Bac +1	2e année / Bac +2	3e année / Bac +3	1ère a Master / Bac+4	2e a Master / Bac+5	2e cycle méd. / Bac+6	Doctorat / Bac+5	Autres 3e cycle / Bac+5	Agrég. & Prépa. concours	Diplôme Universitaire	DAEU, Capacité / Bac	TOTAL
Droit	998	580	443	252	311		78	1	111	115	113	3 002
Finance & assurance			54	14	19							87
Sciences économiques	238	175	69	62	44		53	1				642
Programmes d'échanges internationaux										6		6
AES & Administration publique	318	184	212	65	42							821
DROIT SC, ECO ET POL	1 554	939	778	393	416		131	2	111	121	113	4558
Sciences du management	200	197	208	199	285		38			12		1 139
Programmes d'échanges internationaux										3		3
IAE	200	197	208	199	285		38			15		1142
Info. communication	76	60	64	43	48		21	1				313
Lettres	162	161	161	147	119		65		271	196	59	1 341
Philosophie	72	34	25	16	3		14		9			173
Programmes d'échanges internationaux										15		15
LETTRES ET PHILO	310	255	250	206	170		100	1	280	211	59	1842
Autres langues & cultures étrangères										2		2
Info. communication				38	36					18		92
Langues étrangères appliquées	253	198	162	46	41				22	20		742
Langues, Littératures & Civilisation Etrangères	195	182	160	29	19		17			6		608
Programmes d'échanges internationaux										10		10
LANGUES ET COM	448	380	322	113	96		17		22	56		1454
Autres disciplines en Sc. Humaines	88		31					1				120
Géographie	105	93	65	12	12		3					290
Histoire	229	124	112	44	47		28		11			595
Histoire de l'art & Archéologie	150	72	69	47	41		27					406
Musique	97	65	54	22	5							243
Psychologie	510	431	300	91	112		46			99		1 589
Sociologie	188	90	58	20	24		18					396
IRTESS	168	149	151									468
SC. HUMAINES	1 533	1 024	840	236	241		122	1	11	99		4107
Chimie			49	77	80		45	2				253
Informatique & électronique			150	142	121		70			2		483
Mathématiques			92	42	37		30	5				208
Physique, laser & matériaux			101	36	27		48					212
Sciences & techniques	1 024	589										1 613
Programmes d'échanges internationaux										2		2
Génie industriel			30	27	28							85
Autres disciplines en Sc. et Techniques							3	1				4
SC. ET TECHNIQUES	1 024	589	422	324	293		196	8		4		2860
Ingénieurs ISAT	86	89	181	179	204							739
Physique, laser & matériaux							5					5
Transport, mobilité & réseau					15							15
ISAT	86	89	181	179	219		5					759
Génie matériaux & industries			55	51	55							161
Informatique & électronique			75	65	92							232
Prépa. ingénieur	121	113										234
ESIREM	121	113	130	116	147							627
Biodiversité, Terre & environnement	457	445	369	35	46		4			22		1 378
Génie biologie				11	16		69	3				99
Science & qualité des aliments			16	91	110		50					267
Sciences des planètes & évolutions de la Terre			14	27	8		11					60
Sciences vie & santé			43	44				1		1		89
SVTE	457	445	399	207	224		134	4		1	22	1893
Oenologie				34	32					25		91
Science & qualité des aliments			37		14							51
Sciences de la vigne			55	24	23					42		144
IUVV			92	58	69					67		286
1ère année santé PACES	371											371
Biologie, qualité santé & relations							7			11		48
Infirmiers	816	739	634	26						39		2 254
Kiné		82	86	77	82					42		369
Médecine		242	297	279	292	255	81	1 073		520		3 019
Pharmacie		86	92	104	103	70	3	32		59		549
Sage-femmes				53						56		109
Programmes d'échanges internationaux										5		5
Ergothérapeutes	35	33	34									102
PASS option Philosophie	136											136
PASS option SVT	107											107
PASS option Droit	152											152
PASS option STAPS	149											149
PASS option LEA	70											70
PASS option Sc et Tech	79											79
PASS option Psychologie	53											53
Infirmiers anesthésistes										4		4
SC. SANTE	1 968	1 182	1 143	539	477	325	71	1 105		736		7546
Organisation & gestion d'activités sportives			46	30	52					177		305
Sport & activités physiques	804	461	531	69	36		30			43		1 974
STAPS	804	461	577	99	88		30			220		2279
Génie biologie	113	91	49							3		256
Génie civil	71	61	46							3		181
Génie industriel & maintenance				36								36
Gestion administrative & commerciale	111	96	97							14		318
Gestion entreprises & administrations	176	134	94							35		439
Info. communication	84	77										161
Informatique & électronique	126	103	18							8		255
Mécanique & production industrielle	83	68	15							1		167
Métiers du multimédia & internet	83	78	59							7		227
Réseaux & télécommunications	44	25								1		70
Techniques de commercialisation	137	111								14		262
Programmes d'échanges internationaux										3		3
Comptabilité & gestion										21		21
Qualité & environnement										14		14
IUT DJON-AUXERRE	1 028	844	414							124		2410
Génie électrique & informatique décisionnelle	74	46										120
Génie matériaux & innovation			15							17		32
Mécanique & production industrielle	74	64	40									178
Physique, laser & matériaux	62	49										111
Techniques de commercialisation	140	93	6									239
Tourisme & territoire			21									21
IUT LE CREUSOT	350	252	82							17		701
Droit	16	13										29
Génie industriel & maintenance	30	24	45									99
Génie matériaux & industries	41	31								1		73
Gestion logistique	98	84	31							7		220
Informatique & électronique			31									31
Qualité en établissements de santé										7		7
IUT CHALON	185	152	107							15		459
Encadrement éducatif				64	62					3		129
Enseignement 1er degré				210	220					161		591
Enseignement 2nd degré				264	227					146		657
Ingénierie éducation & formation	126	106	161	60	162		25				36	676
INSPE	126	106	161	618	671		25			310	36	2053
TOTAL AU 15/01/2021	10 194	7 028	6 106	3 287	3 396	325	869	1 121	424	1 996	230	34 976

40% des bacheliers généraux et technologiques** de l'Académie de Dijon poursuivent leurs études à l'uB

** hors bac prof. ou agri. et inscriptions parallèles en Classes Prépa. aux Grandes Ecoles (CPGE)

Évolution du nombre de bacheliers généraux et technologiques de l'académie et taux de poursuite à l'uB



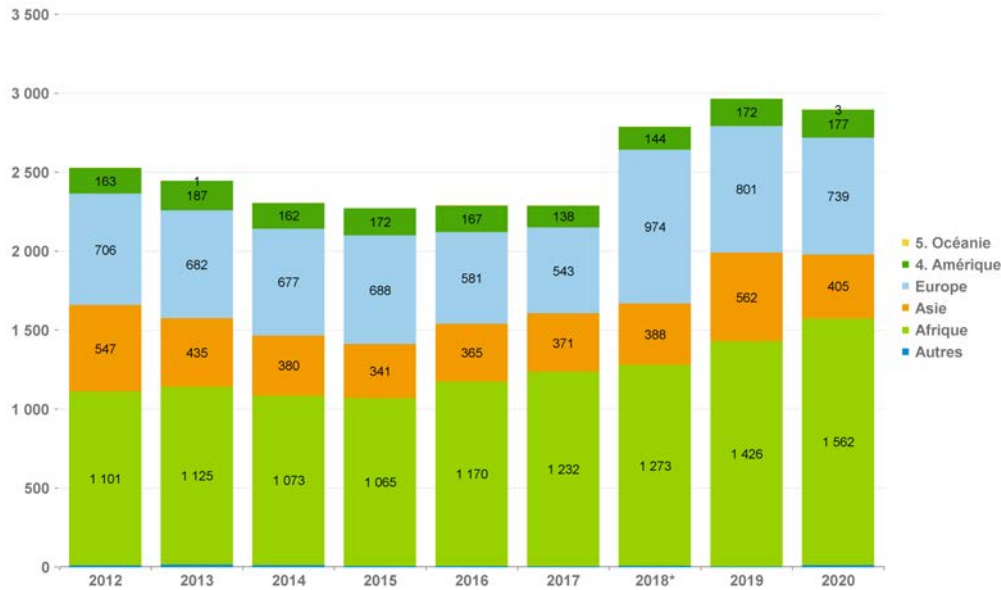
Taux de poursuite des bacheliers bourguignons G&T 2020 à l'uB	L	ES	S	T. Tertiaire	T. Indus.	TOTAL
Nbre de bacheliers	389	1 070	1 726	610	287	4 082
Nbre d'inscrits à l'uB	201	565	895	178	87	1 926
Côte d'or	52%	53%	52%	29%	30%	47%
Nbre de bacheliers	174	186	543	234	153	1 290
Nbre d'inscrits à l'uB	44	48	146	42	16	296
Nièvre	25%	26%	27%	18%	10%	23%
Nbre de bacheliers	361	988	1 484	682	335	3 850
Nbre d'inscrits à l'uB	124	445	655	180	77	1 481
Saône et Loire	34%	45%	44%	26%	23%	38%
Nbre de bacheliers	273	519	796	398	156	2 142
Nbre d'inscrits à l'uB	95	222	375	76	37	805
Yonne	35%	43%	47%	19%	24%	38%
Nbre de bacheliers	1 197	2 763	4 549	1 924	931	11 364
Nbre d'inscrits à l'uB	464	1 280	2 071	476	217	4 508
Total Bourgogne	39%	46%	46%	25%	23%	40%

Orientation des bacheliers 2020 de l'Académie de Dijon en 1ère année de Licence, DUT et santé à l'uB

	L	ES	S	T. Indus.	T. Tertiaire	PRO	TOTAL
AES	2	126	12		34	4	178
Droit	80	262	98	1	33	4	478
Sciences du management		132	36				168
Sciences économiques	1	49	28		10	6	94
Droit, éco et gestion	83	569	174	1	77	14	918
	2%	12%	4%	0%	2%	0%	20%
Ingénierie éducation & Formation	17	28	18		6		69
INSPE	17	28	18		6		69
	0%	1%	0%		0%		1%
Droit	2	3	2		3		10
Génie biologique			45	16	2		63
Génie civil			8	13			21
Génie électrique & informatique décisionnelle			21	12			33
Génie industriel & maintenance			4	3			7
Génie matériaux & industries			7	1			8
Gestion administrative & commerciale		27	9		24		60
Gestion entreprises & administrations	1	53	9		43		106
Gestion logistique		16	6	1	12	1	36
Info. Communication	11	6	2	1	7	1	28
Informatique & électronique			35	29	1		65
Mécanique & production industrielle			66	30			96
Métiers du multimédia & internet	1	8	14	12			35
Physique, laser & matériaux			29	4	1		34
Prépa ingénieur			57				57
réseaux et télécommunication			11	9			20
Techniques de commercialisation	4	73	18	4	64	14	177
IUT et Ecoles d'ingénieurs	19	186	343	135	157	16	856
	0%	4%	7%	3%	3%	0%	18%
Info. Communication	8	25	2	1	2		38
Langues étrangères appliquées	49	43	28	4	12	4	140
Langues, littératures & Civilisation étrangères	68	23	16	4	7	4	122
Lettres	43	8	8		2		61
Lettres Modernes CFOAD	1						1
Philosophie	15	1	4	1	3	3	27
Lettres et Langues	184	100	58	10	26	11	389
	4%	2%	1%	0%	1%	0%	8%
Ergothérapeute			5		3		8
Infirmiers	1	23	31		53	45	153
PASS option Droit	2	5	123	3	1	1	135
PASS option LEA		3	62				65
PASS option Philosophie		1	40		3		44
PASS option Psychologie			48				48
PASS option Sc et Tech		1	66	1	1		69
PASS option STAPS		3	135	2	1	1	142
PASS option SVT			97		1		98
Santé	3	36	607	6	63	47	762
	0%	1%	13%	0%	1%	1%	16%
Biodiversité, Terre & environnement		1	255	6	5	1	268
Sciences & techniques	2	6	155	24	4		191
Sciences	2	7	410	30	9	1	459
	0%	0%	9%	1%	0%	0%	10%
Géographie	2	26	16	2	10	5	61
Histoire	27	37	23	3	16	15	121
Histoire art & archéo	32	13	9	6	3	3	66
IRTESS	2	10	4		11	10	37
Musique	14	3	7	3	3	4	34
Psychologie	60	95	123	2	38	8	326
Sociologie	15	51	5	6	16	3	96
Sciences Humaines	152	235	187	22	97	48	741
	3%	5%	4%	0%	2%	1%	16%
Sport & activités physiques	4	119	274	13	41	8	459
STAPS	4	119	274	13	41	8	459
	0%	3%	6%	0%	1%	0%	10%
TOTAL	464	1 280	2 071	217	476	145	4 653
	10%	28%	45%	5%	10%	3%	100%

* Ne prend pas en compte les étudiants en programmes d'échanges s'inscrivant au 2ème semestre et les auditeurs du Centre International d'Études Françaises.
Prend en compte les inscriptions principales enregistrées au 15/01/2021 des étudiants possédant un titre d'accès étranger (bac ou équivalence non obtenu en France) et de nationalité étrangère.

Évolution des effectifs au 15/01/2021 par continent



Rentrée 2018 : ouverture des formations STAPS en Grèce (L1, L2 et L3) avec environ 400 étudiants

Europe	
ALBANIE	9
ALLEMAGNE	127
BELGIQUE	20
BIELORUSSI	1
BOSNIE	1
BULGARIE	6
ESPAGNE	30
GRECE	303
HONGRIE	1
IRLANDE	3
ISLANDE	1
ITALIE	69
KOSOVO	9
LETTONIE	1
LITUANIE	5
LUXEMBOURG	6
MOLDAVIE	3
MONTENEGRO	1
PAYS BAS	3
POLOGNE	11
PORTUGAL	8
REP.TCHE.	8
ROUMANIE	35
ROYAUME UN	6
RUSSIE	34
SERBIE	5
ST MARIN	1
SUISSE	25
UKRAINE	8
Europe	740

Afrique	
AFRIQUE	6
ALGERIE	204
ANGOLA	8
BENIN	59
BURKINA FA	41
BURUNDI	8
CAMEROUN	54
CENTRAFRIQ	7
COMORES	23
CONGO	44
CTE IVOIRE	100
DJIBOUTI	16
EGYPTE	12
ERYTHREE	1
ETHIOPIE	4
GABON	37
GHANA	15
GUINEE	83
KENYA	4
LIBYE	7
MADAGASCAR	21
MALI	47
MAROC	321
MAURICE	7
MAURITANIE	5
NIGER	15
NIGERIA	18
RP D CONGO	40
RWANDA	5
SENEGAL	142
SOUDAN	19
TCHAD	45
TOGO	51
TUNISIE	91
ZAMBIE	1
ZIMBABWE	1
Afrique	1 562

Asie	
AFGHANISTA	13
ARABIE	7
ARMENIE	18
AZERBAIDJA	2
BAHREIN	1
BANGLADESH	8
CAMBODGE	1
CHINE	93
CHYPRE	3
COREE	11
GEORGIE	5
INDE	49
INDONESIE	3
IRAN	21
JAPON	12
JORDANIE	2
KAZAKHSTAN	6
KIRGHIZIS.	1
KOWEIT	1
LIBAN	53
MALAISIE	5
MONGOLIE	2
NEPAL	2
PAKISTAN	12
PALESTINE	8
PHILIPPINE	3
SINGAPOUR	1
SRI LANKA	7
SYRIE	22
TAIWAN	4
THAILANDE	1
TURQUIE	8
VIETNAM	17
YEMEN	4
Asie	406

4. Amérique	
ARGENTINE	7
BOLIVIE	4
BRESIL	19
CANADA	5
CHILI	6
COLOMBIE	20
COSTA	1
CUBA	2
EQUATEUR	6
ETATS UNIS	23
GUATEMALA	2
HAITI	15
HONDURAS	1
MEXIQUE	51
PEROU	3
REP. DOMIN	1
SALVADOR	1
URUGUAY	3
VENEZUELA	7
4. Amérique	177

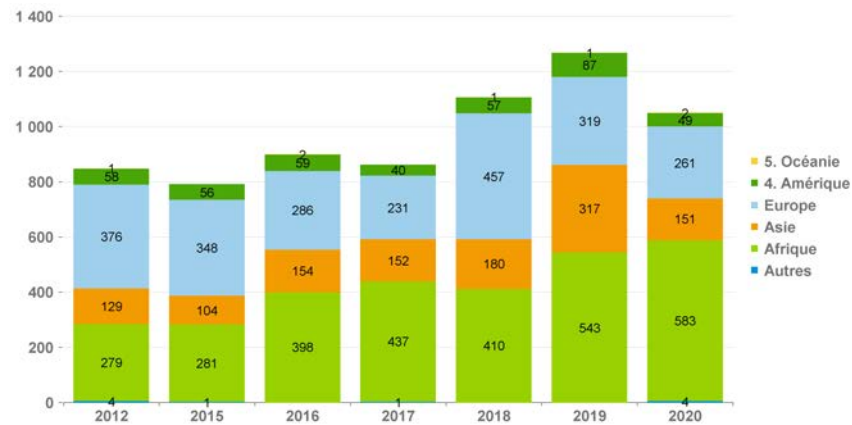
5. Océanie	
AUSTRALIE	2
NLE ZELAND	1
5. Océanie	3

Autres	
AUTRES	6
ETRANGER	4
Autres	10

* Ne prend pas en compte les étudiants en programmes d'échanges s'inscrivant au 2ème semestre et les auditeurs du Centre International d'Études Françaises.
Prend en compte les inscriptions principales enregistrées au 15/01/2021 des étudiants possédant un titre d'accès étranger (bac ou équivalence non obtenu en France) et de nationalité étrangère.

Mobilité entrante : 1 050 nouveaux étudiants étrangers se sont inscrits à l'uB en 2020-2021 **

** étudiants étrangers ayant obtenu leur titre d'accès à l'étranger et s'inscrivant pour la première fois dans une université française au 15/01/2021



	Europe	Asie	Afrique	Amérique	Océanie	Autres	TOTAL
Démarche individuelle	200	142	560	48	2	4	956
Autres accords et bourses	61	9	23	1	0	0	94
TOTAL	261	151	583	49	2	4	1 050

	2016	2017	2018	2019	2020
Démarche individuelle	689	684	907	1 101	956
ERASMUS	110	99	120	52	
ERASMUS MUNDUS		1			
Cursus Mayence	38	27	30	12	
Autres accords et bourses	62	50	48	102	94
TOTAL	899	861	1 105	1 267	1 050

Répartition du flux entrant d'étudiants étrangers par domaine de formation, niveau d'étude et continent en 2020-2021 **

	Continent						TOTAL	Niveau d'étude								TOTAL
	Europe	Asie	Afrique	Amérique	Océanie	Autres		Bac+1	Bac+2	Bac+3	Bac+4	Bac+5	Doctorat	autres		
DROIT SC. ECO ET POL	22	10	141	3		2	178	47	24	32	49	12	2	12	178	
IAE	3	3	25	2			33			3	6	21		3	33	
Lettres - Langues - Culture	70	55	65	12	2		204	16	27	5	40	6	5	105	204	
Sciences humaines et sociales	9	4	49	2			64	25	28	2	7		1	1	64	
Sciences - Technologie - Santé	62	69	243	21		2	397	70	18	61	129	47	9	63	397	
Sport et activités physiques	87	1	2				90	85						5	90	
Ecoles d'Ingénieurs		3	13	2			18	1		7	3	7			18	
IUT	6	3	17	4			30	13		9				8	30	
INSPE	2	3	28	3			36			5	11	19		1	36	
TOTAL	261	151	583	49	2	4	1 050	257	97	124	245	112	17	198	1 050	

Mobilité sortante : 289 étudiants de nationalité française inscrits à l'uB en 2020-2021 sont partis à l'étranger pour leur cursus

	2014	2015	2016	2017	2018	2019	2020
ERASMUS	39	84	43	42	49	240	147
ERASMUS MUNDUS	139	190	190	185	185	24	13
Cursus Mayence	16	21	20	28	26	46	59
Autres accords et bourses	104	69	107	133	137	101	70
Total Mobilité sortante	298	364	360	388	397	411	289

~ Glossaire ~

AES : Administration Economique et Sociale
AGROSUP : Ecole d'ingénieur dans l'agronomie et l'agroalimentaire
CFOAD : Centre de Formation Ouverte et à Distance - La passerelle
CPGE : Classe Préparatoire aux Grandes Ecoles
DAEU : Diplôme d'Accès aux Etudes Universitaires
DU : Diplôme d'Université
DUT : Diplôme Universitaire de Technologie
ESIREM : Ecole Supérieure d'Ingénieurs Recherche en Matériaux
ESPE : Ecole supérieure du professorat et de l'éducation
FC : Formation Continue
FLUX : Etudiants s'inscrivant pour la première fois dans une université publique française
HDR : Habilitation à Diriger des Recherches
IAE : Institut d'Administration des Entreprises
IDERI : IUP Ingénierie en Documentation d'Entreprise, Réseaux et Images
IFEN : institut de formation en ergothérapie de Nevers
IFSI : institut de formation en soins infirmiers
INSPE : Institut national supérieur du professorat et de l'éducation
IPAG : Institut de Préparation à l'Administration Générale
IRTESS : Institut régional supérieur du travail éducatif et social
ISAT : Institut Supérieur de l'Automobile et des Transports
ITII : Institut des Techniques de l'Ingénieur de l'Industrie
IUP : Institut Universitaire Professionnalisé
IUT : Institut Universitaire de Technologie
IUVV : Institut Universitaire de la Vigne et du Vin
LEA : Langues Etrangères Appliquées
LLCE : Langues, Littérature et Civilisation Etrangère
SEFCA : Service Commun de Formations Continue et Par Alternance
STAPS : Sciences et Techniques des Activités Physiques et Sportives
uB : Université de Bourgogne

Contact



PÔLE PILOTAGE

POLE PILOTAGE
email: pole.pilotage@u-bourgogne.fr

Retrouvez l'ensemble de nos informations chiffrées sur les étudiants (parcours de formation, réussite aux diplômes, insertion professionnelle...) sur notre site internet :

<http://www.u-bourgogne.fr/ODE>