

LE CREUSOT - AUXERRE - NEVERS - DIJON - MÂCON - CHALON-SUR-SAÔNE

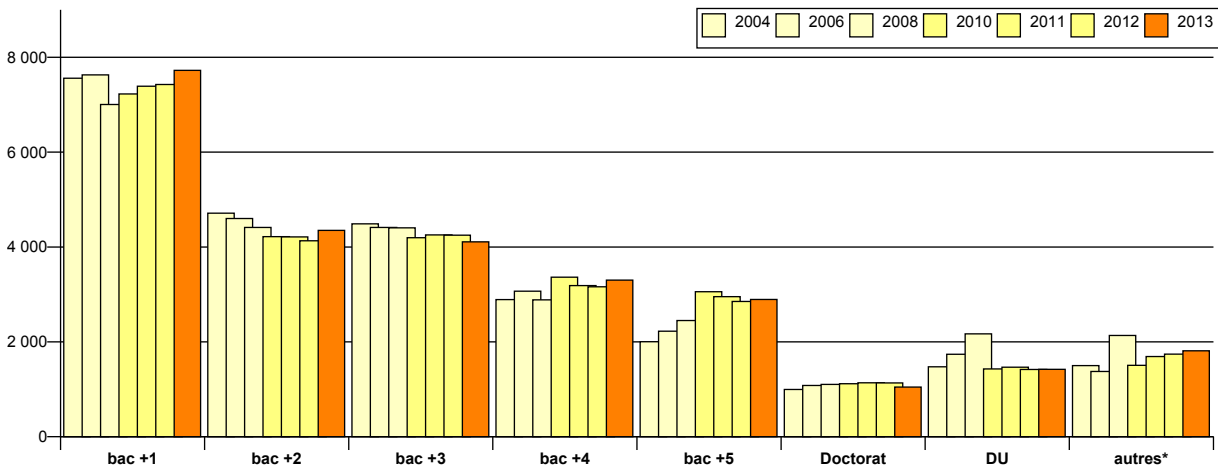
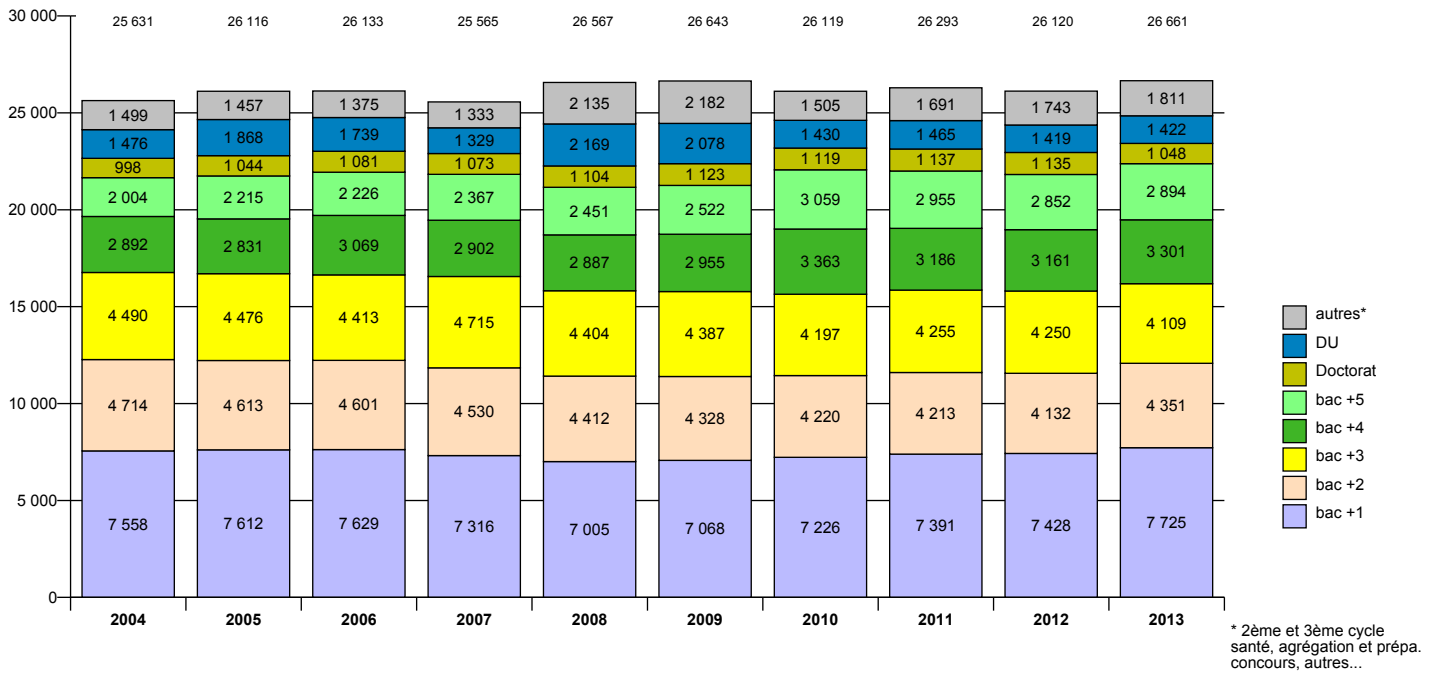


université de Bourgogne

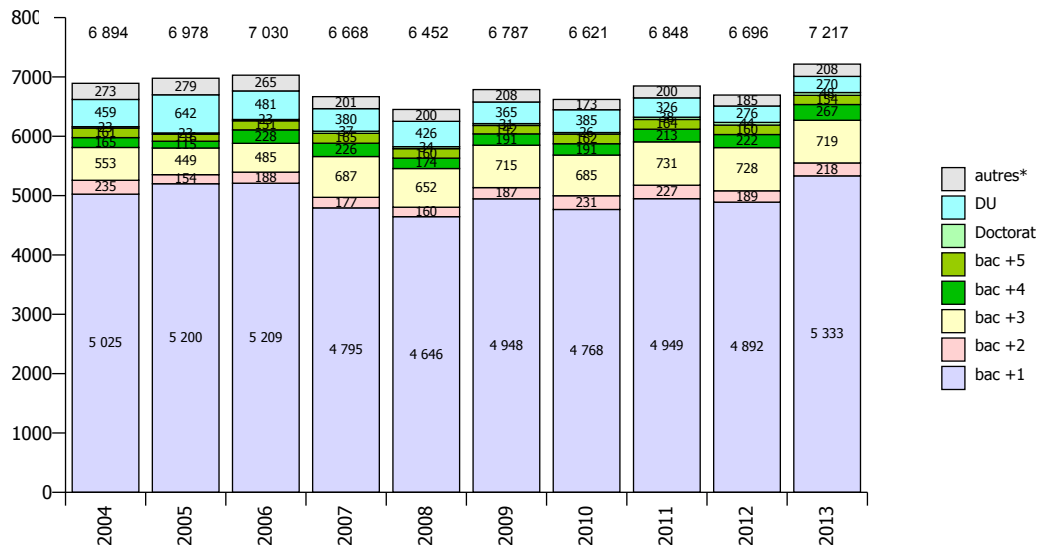
# Les étudiants de l'université de Bourgogne

CHIFFRES CLES DES EFFECTIFS 2013-2014

## 26 661 étudiants à l'uB au 15/01/2014 soit une hausse de +2.1% par rapport à l'année précédente



## Flux entrant à l'uB : 7 217 étudiants à la rentrée 2013, soit +7.8% par rapport à 2012 +9.0% d'étudiants entrants en 1ère année (hors CPGE)

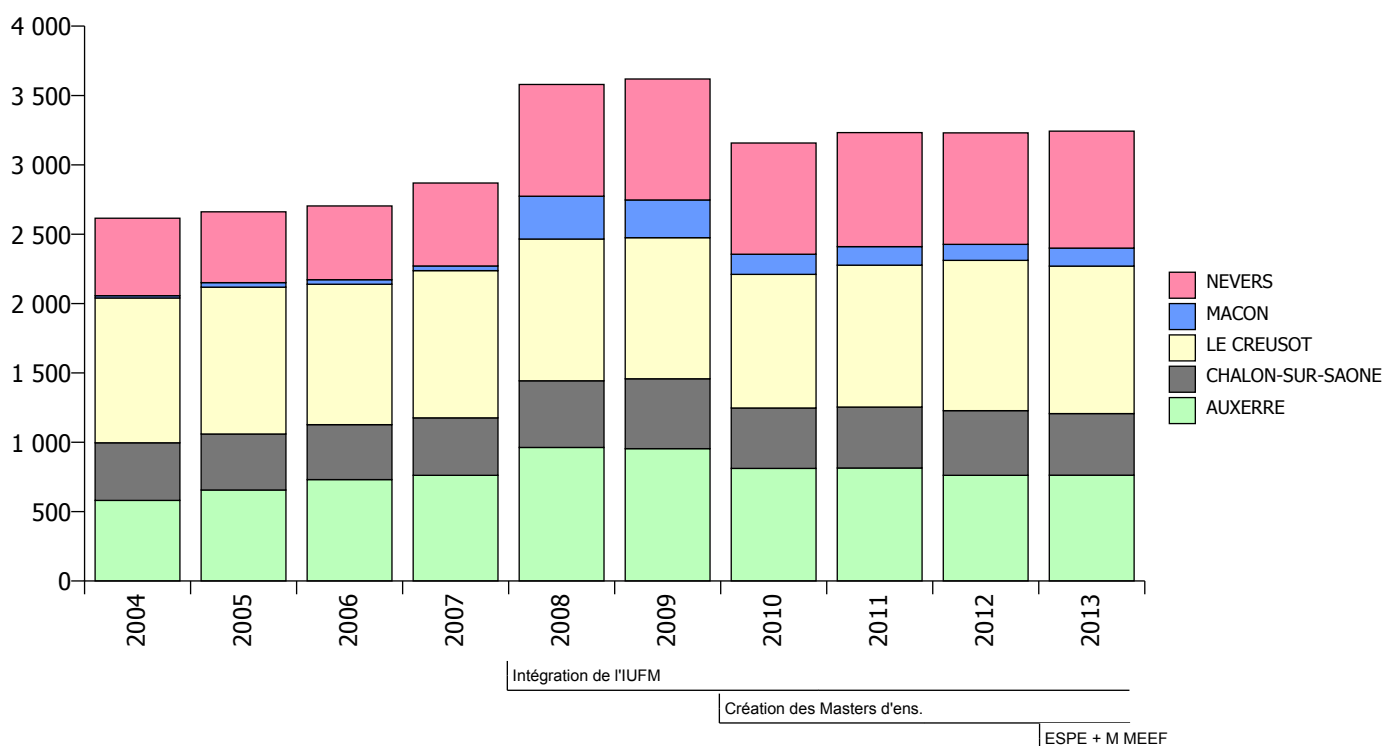


## 12% des étudiants dans les sites territoriaux

	2004	2005	2006	2007	2008	2009	2010	2011	2012	2013	% évo 2013 / 2012
Capacité en droit et DU	56	51	53	59	79	71	91	89	63	77	22,2 %
DUT	293	337	350	352	367	374	347	373	385	373	-3,1 %
Licence Prof.	79	101	117	136	115	144	129	147	113	118	4,4 %
Master / Ingénieur	153	167	211	215	206	201	245	200	197	190	-3,6 %
Prépa. concours et agrég.					196	164		6	4	5	25,0 %
<b>AUXERRE</b>	<b>581</b>	<b>656</b>	<b>731</b>	<b>762</b>	<b>963</b>	<b>954</b>	<b>812</b>	<b>815</b>	<b>762</b>	<b>763</b>	<b>0,1 %</b>
Capacité en droit et DU	58	71	38	27	34	46	45	41	46	30	-34,8 %
DUT	247	228	231	287	306	317	265	269	295	292	-1,0 %
Licence Prof.	110	105	127	100	108	111	114	112	96	108	12,5 %
Master / Ingénieur							11	17	29	14	-51,7 %
Prépa. concours et agrég.					32	30					
<b>CHALON-SUR-SAONE</b>	<b>415</b>	<b>404</b>	<b>396</b>	<b>414</b>	<b>480</b>	<b>504</b>	<b>435</b>	<b>439</b>	<b>466</b>	<b>444</b>	<b>-4,7 %</b>
Capacité en droit et DU	20	66	73	82	62	77	37	41	20	18	-10,0 %
DUT	525	555	551	581	605	564	526	523	551	563	2,2 %
Licence	352	279	246	248	224	229	236	290	335	329	-1,8 %
Licence Prof.	147	158	116	91	77	94	96	93	114	95	-16,7 %
Master / Ingénieur			26	59	54	53	69	76	63	58	-7,9 %
<b>LE CREUSOT</b>	<b>1 044</b>	<b>1 058</b>	<b>1 012</b>	<b>1 061</b>	<b>1 022</b>	<b>1 017</b>	<b>964</b>	<b>1 023</b>	<b>1 083</b>	<b>1 063</b>	<b>-1,8 %</b>
Licence Prof.									5	9	80,0 %
Master / Ingénieur	17	33	33	34	39	27	145	120	94	117	24,5 %
Prépa. concours et agrég.					270	245		13	17	4	-76,5 %
<b>MACON</b>	<b>17</b>	<b>33</b>	<b>33</b>	<b>34</b>	<b>309</b>	<b>272</b>	<b>145</b>	<b>133</b>	<b>116</b>	<b>130</b>	<b>12,1 %</b>
Capacité en droit et DU	40	42	28	36	28	32	34	43	40	40	0,0 %
Licence	144	118	166	161	164	158	143	138	146	147	0,7 %
Master / Ingénieur	374	350	338	401	471	536	624	633	612	655	7,0 %
Prépa. concours et agrég.					142	146		8	5	1	-80,0 %
<b>NEVERS</b>	<b>558</b>	<b>510</b>	<b>532</b>	<b>598</b>	<b>805</b>	<b>872</b>	<b>801</b>	<b>822</b>	<b>803</b>	<b>843</b>	<b>5,0 %</b>
<b>Total effectifs des sites territoriaux</b>	<b>2 615</b>	<b>2 661</b>	<b>2 704</b>	<b>2 869</b>	<b>3 579</b>	<b>3 619</b>	<b>3 157</b>	<b>3 232</b>	<b>3 230</b>	<b>3 243</b>	<b>0,4 %</b>

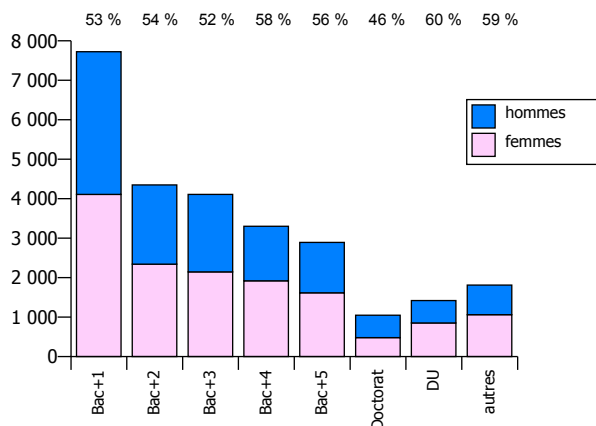
	2004	2005	2006	2007	2008	2009	2010	2011	2012	2013	% évo 2012 / 2011
Site de DIJON	23 016	23 455	23 429	22 696	22 988	23 024	22 962	23 061	22 890	23 418	2,3 %

A noter : Intégration de l'IUFM à la rentrée 2008 - Création des masters d'enseignement à la rentrée 2010 - Création de l'ESPE et des nouveaux masters MEEF à la rentrée 2013

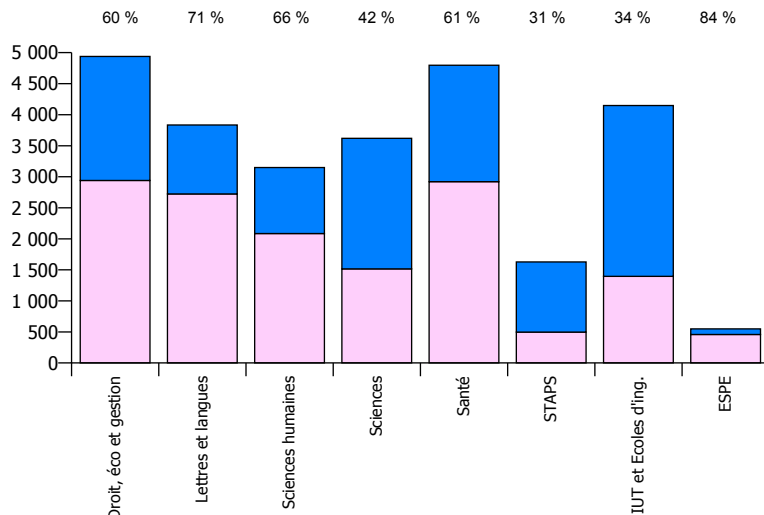


## 55 % de femmes au sein de la population étudiante en 2013-2014

Part des femmes selon le niveau d'études

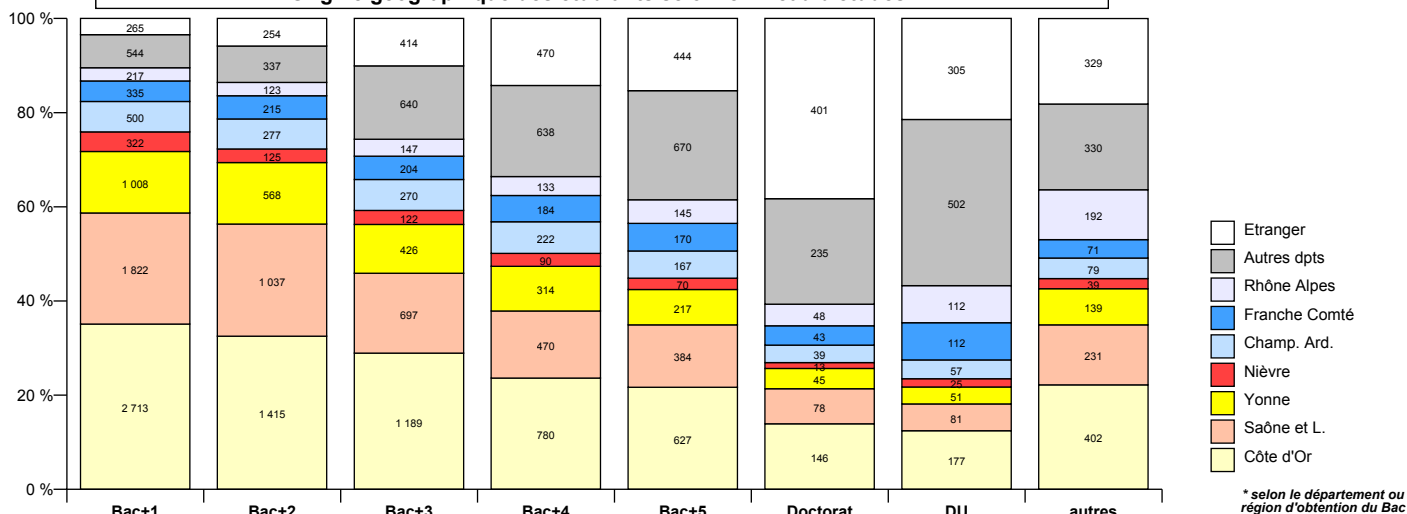


Part des femmes selon la composante

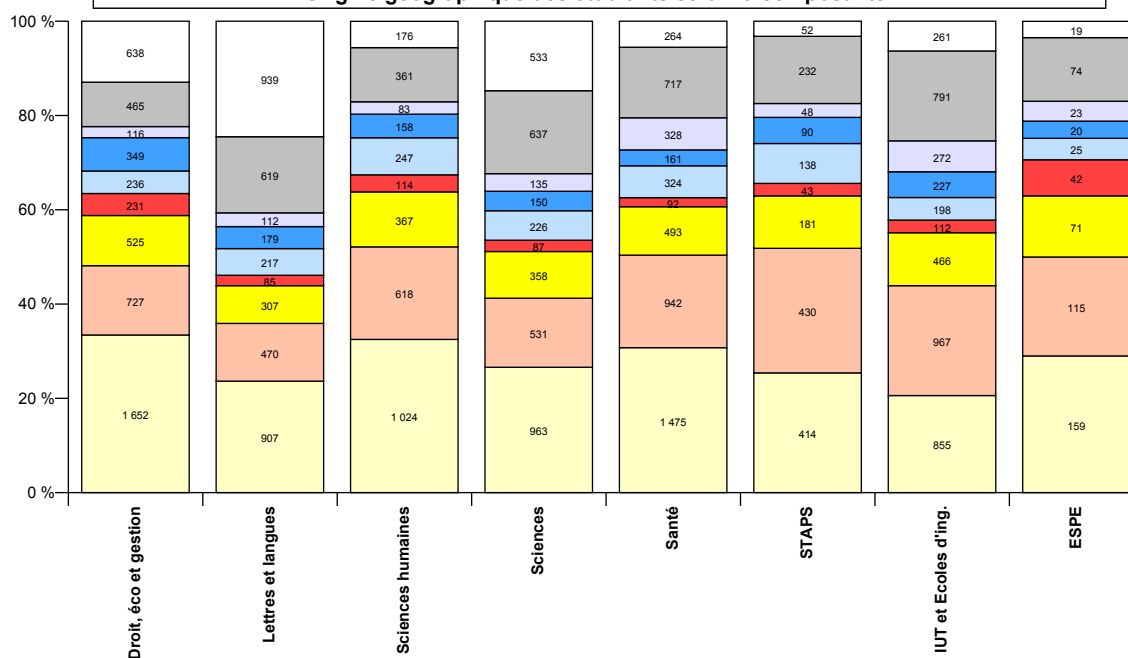


## 60% de bourguignons à l'uB en 2013-2014

Origine géographique des étudiants selon le niveau d'études\*



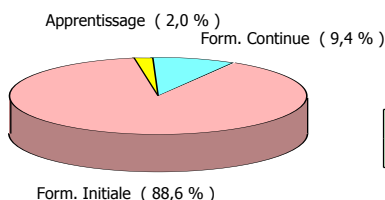
Origine géographique des étudiants selon la composante\*



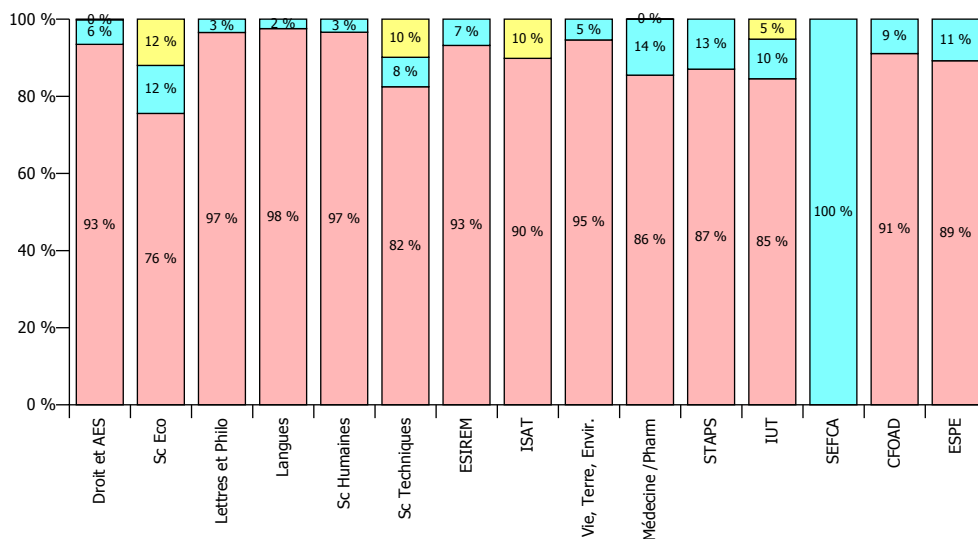
\* selon le département ou région d'obtention du Bac

## Plus de 11% des étudiants sont inscrits en formation continue ou par apprentissage

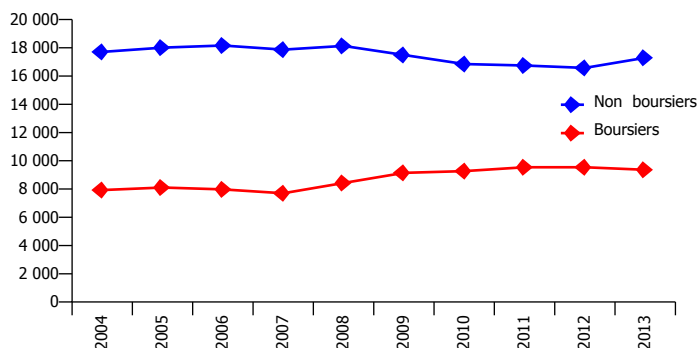
	2011	2012	2013	% évo 2013 / 2012
Form. Initiale	23 822	23 282	23 613	1,4 %
Form. Continue	2 063	2 364	2 502	5,8 %
Apprentissage	408	474	546	15,2 %
<b>TOTAL</b>	<b>26 293</b>	<b>26 120</b>	<b>26 661</b>	<b>2,1 %</b>



Hausse constante des étudiants en formation continue et en apprentissage



## 35% d'étudiants boursiers sur critères sociaux en 2013-2014



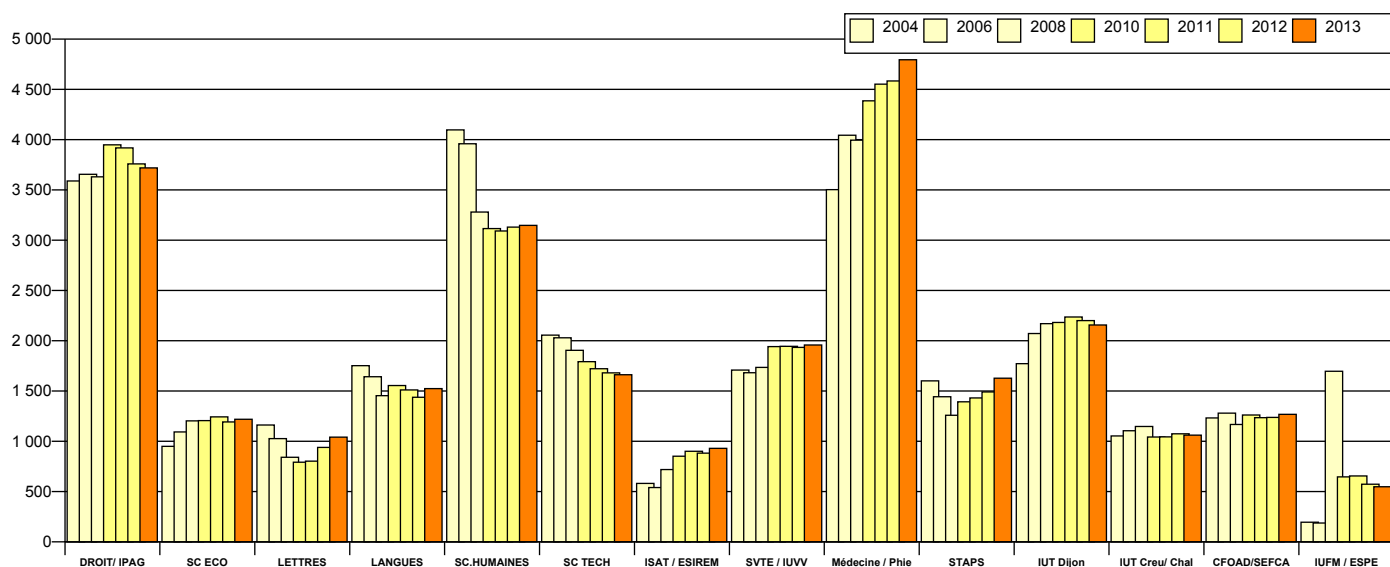
## 50% du flux entrant d'étudiants en 1ère année est boursier (hors CPGE)

	2004	%	2005	%	2006	%	2007	%	2008	%	2009	%	2010	%	2011	%	2012	%	2013	%
Droit et AES	342	46,5 %	342	47,2 %	368	45,5 %	313	43,7 %	335	47,9 %	380	48,2 %	388	52,4 %	420	52,0 %	400	53,8 %	419	52,5 %
Lettres et Philo	79	51,6 %	79	51,3 %	63	47,7 %	52	50,5 %	44	47,8 %	50	60,2 %	55	53,9 %	42	50,0 %	79	47,0 %	102	50,2 %
Langues	230	47,0 %	217	49,5 %	220	47,4 %	188	48,7 %	194	54,2 %	252	62,7 %	197	54,9 %	228	57,9 %	158	59,6 %	201	53,7 %
Sc Humaines	474	49,0 %	485	49,4 %	414	47,5 %	318	45,1 %	360	52,1 %	411	55,8 %	359	50,9 %	404	55,3 %	417	59,7 %	398	53,0 %
Sc Techniques	87	42,2 %	83	44,1 %	98	45,0 %	77	46,1 %	80	48,8 %	69	40,4 %	86	58,9 %	74	56,1 %	54	41,9 %	89	51,4 %
ESIREM													10	33,3 %	18	47,4 %	16	40,0 %	15	38,5 %
ISAT	19	32,2 %	20	34,5 %	18	39,1 %	27	28,7 %	31	29,8 %	42	51,9 %	34	39,1 %	31	38,3 %	28	53,8 %	43	52,4 %
Vie, Terre, Envir.	85	35,4 %	102	37,1 %	82	34,6 %	86	39,1 %	118	52,0 %	108	49,8 %	109	48,7 %	129	53,5 %	116	58,6 %	118	52,0 %
Médecine /Pharm	210	31,6 %	267	32,1 %	282	31,9 %	285	33,5 %	280	35,8 %	343	39,5 %	371	40,6 %	371	43,2 %	382	41,0 %	382	38,8 %
STAPS	150	40,9 %	135	42,3 %	97	39,0 %	93	39,1 %	119	46,7 %	158	54,1 %	148	49,2 %	196	55,5 %	219	53,8 %	213	51,1 %
IUT	433	43,0 %	464	44,6 %	449	40,2 %	478	41,9 %	538	48,3 %	577	50,1 %	526	51,3 %	561	52,4 %	591	53,6 %	570	50,4 %
CFOAD			2	3,6 %	2	6,9 %	3	12,5 %	2	8,3 %	2	6,3 %			3	25,0 %	3	10,7 %	2	5,9 %
<b>TOTAL</b>	<b>2 109</b>	<b>42,7 %</b>	<b>2 196</b>	<b>43,3 %</b>	<b>2 093</b>	<b>41,4 %</b>	<b>1 920</b>	<b>41,3 %</b>	<b>2 101</b>	<b>46,6 %</b>	<b>2 392</b>	<b>49,6 %</b>	<b>2 283</b>	<b>48,9 %</b>	<b>2 477</b>	<b>51,6 %</b>	<b>2 463</b>	<b>51,7 %</b>	<b>2 552</b>	<b>48,9 %</b>

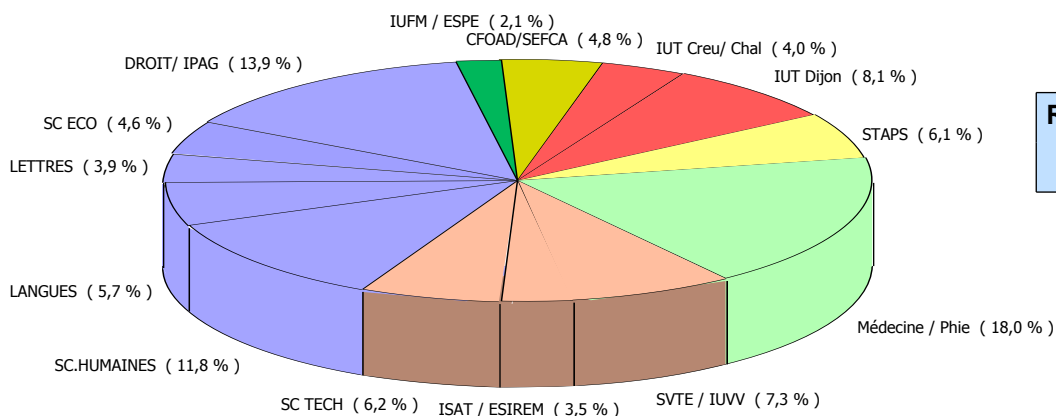
## +2,1% des effectifs étudiants au 15/01/2014 avec des variations selon les composantes

	2004	2005	2006	2007	2008	2009	2010	2011	2012	2013	% évo 2013 / 2012
<b>DROIT</b>	3 468	3 521	3 560	3 612	3 555	3 756	3 884	3 843	3 703	<b>3 673</b>	-0,8 %
<b>IPAG</b>	121	115	96	90	75	71	65	76	56	<b>46</b>	-17,9 %
<b>IUP</b>	196	187	188	156	177	181	156	196	159	<b>114</b>	-28,3 %
<b>SC.ECONOMIQUES</b>	950	1 040	1 093	1 181	1 204	1 165	1 206	1 243	1 193	<b>1 219</b>	2,2 %
<b>LETTRES ET PHILO</b>	1 162	1 056	1 027	926	842	754	793	803	939	<b>1 042</b>	11,0 %
<b>LANGUES</b>	1 752	1 710	1 642	1 480	1 454	1 495	1 555	1 511	1 438	<b>1 525</b>	6,1 %
<b>SC.HUMAINES</b>	4 097	4 092	3 960	3 653	3 280	3 211	3 116	3 092	3 131	<b>3 148</b>	0,5 %
<b>SC.ET TECHNIQUES</b>	2 057	2 023	2 030	2 027	1 905	1 875	1 793	1 722	1 681	<b>1 662</b>	-1,1 %
<b>ESIREM</b>	208	188	203	246	249	260	279	299	292	<b>309</b>	5,8 %
<b>ISAT</b>	374	350	338	401	471	536	573	602	590	<b>621</b>	5,3 %
<b>SC VIE ET TERRE</b>	1 557	1 593	1 532	1 555	1 571	1 687	1 754	1 743	1 735	<b>1 746</b>	0,6 %
<b>IUVV</b>	152	163	150	189	165	180	188	202	199	<b>212</b>	6,5 %
<b>ENSBANA</b>	374	368	370	363	358						
<b>MEDECINE</b>	2 831	3 162	3 250	3 278	3 284	3 407	3 764	3 871	3 838	<b>4 046</b>	5,4 %
<b>PHARMACIE</b>	672	713	794	773	711	721	623	681	746	<b>749</b>	0,4 %
<b>STAPS</b>	1 601	1 520	1 443	1 313	1 259	1 275	1 393	1 432	1 492	<b>1 628</b>	9,1 %
<b>IUT DIJON</b>	1 772	1 929	2 072	2 143	2 171	2 207	2 182	2 237	2 201	<b>2 157</b>	-2,0 %
<b>IUT LE CREUSOT</b>	692	779	740	745	730	735	659	657	675	<b>657</b>	-2,7 %
<b>IUT CHALON</b>	362	340	365	389	418	444	384	387	400	<b>405</b>	1,3 %
<b>CFOAD</b>	889	913	870	758	859	931	1 036	1 006	968	<b>967</b>	-0,1 %
<b>SEFCA</b>	344	354	410	287	309	311	226	230	270	<b>301</b>	11,5 %
<b>IUFM / ESPE</b>					1 520	1 441	490	460	414	<b>434</b>	4,8 %
<b>TOTAL</b>	<b>25 631</b>	<b>26 116</b>	<b>26 133</b>	<b>25 565</b>	<b>26 567</b>	<b>26 643</b>	<b>26 119</b>	<b>26 293</b>	<b>26 120</b>	<b>26 661</b>	<b>2,1 %</b>

A noter : Départ de la formation ingénieur ENSBANA vers AGROSUP à la rentrée 2009 - Intégration de l'IUFM au sein de l'uB à la rentrée 2008 - Création des masters d'enseignement et Intégration de la 1ère année de santé (PACES) en Médecine à la rentrée 2010 - Création de l'ESPE et des nouveaux masters MEEF à la rentrée 2013



A noter : Création des masters d'enseignement à la rentrée 2010 qui explique la baisse des effectifs à l'IUFM et la hausse dans certaines composantes

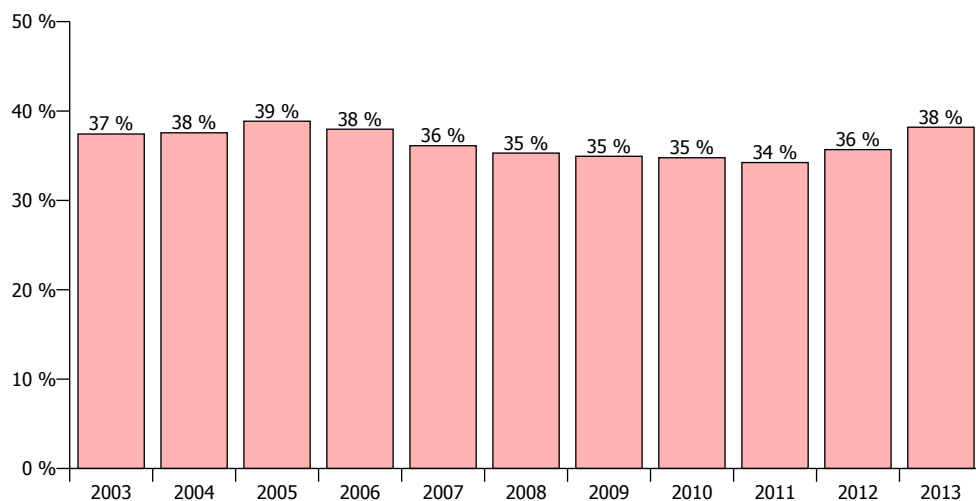


**Répartition des effectifs par composante en 2013-2014**

	1re année/ Bac+1	2e année/ Bac+2	3e année/ Bac+3	1re an Master/ Bac+4	2e an Master/ Bac+5	2e cycle médi./ Bac+6	Doctorat/ Bac+5	Autres 3e cycle/ Bac+5	Agrég. et prépa concours	Diplôme Universitaire	DAEU, Capacité/ Bac	TOTAL
droit	886	431	414	345	231		101	1	137	122	157	2 825
admin. éco. et sociale	332	186	182	90	37							827
administration publique			67									67
<b>DROIT &amp; IPAG</b>	<b>1 218</b>	<b>617</b>	<b>663</b>	<b>435</b>	<b>268</b>		<b>101</b>	<b>1</b>	<b>137</b>	<b>122</b>	<b>157</b>	<b>3 719</b>
économie et gestion	211	133	80	10	12							446
sciences économiques			54	99	71		37	1				262
sciences du management			82	153	247		29					511
<b>SC.ECONOMIQUES</b>	<b>211</b>	<b>133</b>	<b>216</b>	<b>262</b>	<b>330</b>		<b>66</b>	<b>1</b>				<b>1 219</b>
lettres	126	122	69	93	65		73	1	40			589
SLIC	114	67	38									219
philosophie	42	27	23	26	12		26		6			162
info., com., culture et IDERI				30	23							53
documentation				9	10							19
<b>LETTRES ET PHILO</b>	<b>282</b>	<b>216</b>	<b>130</b>	<b>158</b>	<b>110</b>		<b>99</b>	<b>1</b>	<b>46</b>			<b>1 042</b>
langues étrangères appliquées	250	164	143	54	28							639
information, communication, culture				41	34							75
LLCE anglais	209	98	84	35	40		12		23			501
LLCE allemand	11	13	15	5	3		8		2	3		60
LLCE espagnol	48	18	24	18	7		12		15			142
LLCE italien	5	6	5	2	1		4		1	2		26
autres langues et cultures étrangères				26	26					30		82
<b>LANGUES</b>	<b>523</b>	<b>299</b>	<b>271</b>	<b>181</b>	<b>139</b>		<b>36</b>		<b>41</b>	<b>35</b>		<b>1 525</b>
histoire	177	102	84	87	44		32		8			534
géographie	60	58	33	22	15		12					200
histoire / géographie				37	25				6			68
histoire de l'art et archéo.	116	64	66	11	34		79					370
musique	90	53	36	14	6		5		1			205
sociologie	151	56	34	14	8		21					284
psychologie	516	271	173	171	91		27			22		1 271
éducation - formation			79	3			37	7				126
autres disciplines Sc. Hum.			50				40					90
<b>SC.HUMAINES</b>	<b>1 110</b>	<b>604</b>	<b>555</b>	<b>359</b>	<b>223</b>		<b>253</b>	<b>7</b>	<b>15</b>	<b>22</b>		<b>3 148</b>
sciences et techniques	301	153	36					3	4			497
mathématiques			43	35	27		20		4			129
chimie			43		77		74					194
production et info. indus. (Auxerre)			31									31
Ingénieur ITII (Auxerre)			50	44	44							138
physique, laser et matériaux			29	90	38		53					210
informatique - électronique - STIC			134	94	133		102					463
<b>SC.ET TECHNIQUES</b>	<b>301</b>	<b>153</b>	<b>366</b>	<b>263</b>	<b>319</b>		<b>249</b>	<b>3</b>	<b>8</b>			<b>1 662</b>
prépa ingénieur	89	56										145
ingénieur ISAT			161	147	155							463
Informatique - électronique - STIC					13							13
<b>ISAT</b>	<b>89</b>	<b>56</b>	<b>161</b>	<b>147</b>	<b>168</b>							<b>621</b>
prépa ingénieur	45	35										80
ingénieur ESIREM infotonique			43	36	33							112
ingénieur ESIREM matériaux			50	37	30							117
<b>ESIREM</b>	<b>45</b>	<b>35</b>	<b>93</b>	<b>73</b>	<b>63</b>							<b>309</b>
vie, terre, environnement	441	327							5			773
sciences Vie, Santé			199	99	81		119	4		2		504
environnement, terre, évolution			68	91	83		20	1				263
sciences et qualité des aliments			70	79	79		54	3				206
<b>SCIENCES VIE, TERRE, ENV.</b>	<b>441</b>	<b>327</b>	<b>267</b>	<b>260</b>	<b>243</b>		<b>193</b>	<b>8</b>	<b>5</b>	<b>2</b>		<b>1 746</b>
sciences de la vigne			77	29	21							127
oenologie				33	32		1					66
sciences et qualité des aliments					19							19
<b>IUVV</b>			<b>77</b>	<b>62</b>	<b>72</b>		<b>1</b>					<b>212</b>
1ère année santé	1 451											1 451
médecine		233	229	225	269	195	18	880		332		2 381
pharmacie		96	123	67	104	74	7	81		191		743
sage-femmes		27	29	62	66							184
biologie - santé et visiteur médical			8	11	3					14		36
<b>MEDECINE &amp; PHIE</b>	<b>1 451</b>	<b>356</b>	<b>389</b>	<b>365</b>	<b>442</b>	<b>269</b>	<b>25</b>	<b>961</b>		<b>537</b>		<b>4 795</b>
sport et activités sportives	571	291	272	159	118		25	1	3	188		1 628
<b>STAPS</b>	<b>571</b>	<b>291</b>	<b>272</b>	<b>159</b>	<b>118</b>		<b>25</b>	<b>1</b>	<b>3</b>	<b>188</b>		<b>1 628</b>
génie biologie	113	92	72							4		281
mécanique et productive	77	62	15							3		157
gestion des entrepr. et admin.	148	151	52							39		390
gestion admin. et commerciale	104	105								5		214
information et communication	85	99	50							3		237
informatique	122	77								2		201
qualité, org. prod. indus. (Auxerre)	22	16	22									60
réseaux et télécom. (Auxerre)	33	25										58
techniq. de commercialisation	136	141	41							43		361
métiers du multimédia & internet	93	67	35							3		198
<b>IUT DIJON</b>	<b>933</b>	<b>835</b>	<b>287</b>							<b>102</b>		<b>2 157</b>
génie électriq. info. industrielle	47	58								18		123
génie méca. et productive	59	47	51									157
mesure physique	57	41										98
techniq. de commercialisation	141	113										254
tourisme et territoires			25									25
<b>IUT LE CREUSOT</b>	<b>304</b>	<b>259</b>	<b>76</b>							<b>18</b>		<b>657</b>
génie industriel et maintenance	25	23	14									62
science et génie des matériaux	34	28	29									91
gestion logistisque et tourisme	93	89	37							5		224
image et son			28									28
<b>IUT CHALON</b>	<b>152</b>	<b>140</b>	<b>108</b>							<b>5</b>		<b>405</b>
lettres	94	30	21	169	97					151	69	631
éducation - formation			157	110	69							336
<b>CFOAD</b>	<b>94</b>	<b>30</b>	<b>178</b>	<b>279</b>	<b>166</b>					<b>151</b>	<b>69</b>	<b>967</b>
formations du SEFCA										240	61	301
<b>SEFCA</b>										<b>240</b>	<b>61</b>	<b>301</b>
info., com. culture (IUP Diderot)				24	45							69
éducation - formation				12	33							45
professeur des écoles				246	140				17			403
conseiller principal éduc.				16	15							31
<b>IUFM / ESPE</b>				<b>298</b>	<b>233</b>				<b>17</b>			<b>548</b>
<b>TOTAL AU 15/01/2014</b>	<b>7 725</b>	<b>4 351</b>	<b>4 109</b>	<b>3 301</b>	<b>2 894</b>	<b>269</b>	<b>1 048</b>	<b>983</b>	<b>272</b>	<b>1 422</b>	<b>287</b>	<b>26 661</b>

### 38% des bacheliers généraux et technologiques\*\* de l'Académie de Dijon poursuivent leurs études à l'uB

\*\* hors bac prof. ou agri. et inscriptions parallèles en Classes Prépa. aux Grandes Ecoles (CPGE)



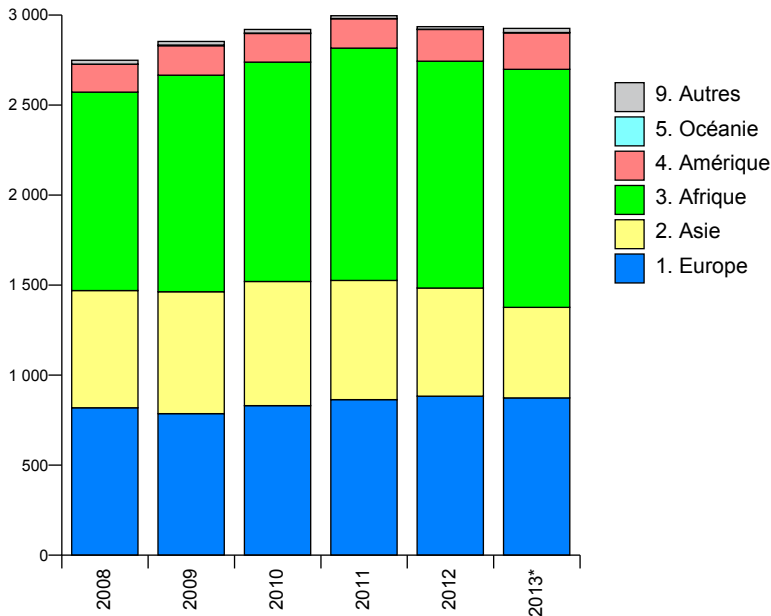
Taux de poursuite des bacheliers bourguignons G&T 2013 à l'uB	L	ES	S	Techno. Ind.	Techno. Tert.	TOTAL
Nbre de bacheliers	377	759	1 368	268	627	<b>3 399</b>
Nbre d'inscrits à l'uB	193	372	766	82	167	<b>1 580</b>
<b>Côte d'or</b>	<b>51 %</b>	<b>49 %</b>	<b>56 %</b>	<b>31 %</b>	<b>27 %</b>	<b>46 %</b>
Nbre de bacheliers	190	123	401	145	222	<b>1 081</b>
Nbre d'inscrits à l'uB	58	32	77	16	28	<b>211</b>
<b>Nievre</b>	<b>31 %</b>	<b>26 %</b>	<b>19 %</b>	<b>11 %</b>	<b>13 %</b>	<b>20 %</b>
Nbre de bacheliers	367	797	1 274	231	593	<b>3 262</b>
Nbre d'inscrits à l'uB	123	296	567	64	112	<b>1 162</b>
<b>Saône et Loire</b>	<b>34 %</b>	<b>37 %</b>	<b>45 %</b>	<b>28 %</b>	<b>19 %</b>	<b>36 %</b>
Nbre de bacheliers	225	372	623	106	347	<b>1 673</b>
Nbre d'inscrits à l'uB	92	165	274	23	88	<b>642</b>
<b>Yonne</b>	<b>41 %</b>	<b>44 %</b>	<b>44 %</b>	<b>22 %</b>	<b>25 %</b>	<b>38 %</b>
<b>Nbre de bacheliers</b>	<b>1 159</b>	<b>2 051</b>	<b>3 666</b>	<b>750</b>	<b>1 789</b>	<b>9 415</b>
<b>Nbre d'inscrits à l'uB</b>	<b>466</b>	<b>865</b>	<b>1 684</b>	<b>185</b>	<b>395</b>	<b>3 595</b>
<b>Total Bourgogne</b>	<b>40 %</b>	<b>42 %</b>	<b>46 %</b>	<b>25 %</b>	<b>22 %</b>	<b>38 %</b>



**Orientation des bacheliers 2013 de l'Académie de Dijon en 1ère année de Licence, DUT et santé à l'uB**

	L	ES	S	Techno. Ind.	Techno. Tert.	PRO	Total
droit	102	203	83	4	43	15	450
administration éco. et sociale	11	56	8	5	36	32	148
économie - gestion		41	18		11	5	75
<b>Droit, éco et gestion</b>	<b>24 %</b>	<b>35 %</b>	<b>6 %</b>	<b>5 %</b>	<b>23 %</b>	<b>25 %</b>	<b>18 %</b>
lettres	40	2			1	5	48
philosophie	9	1	2			1	13
SLIC	29	32	10		8	4	83
langues étrangères appliquées	47	53	15		15	8	138
LLCE allemand	4						4
LLCE anglais	50	14	10	4	3	9	90
LLCE espagnol	15	5	2	1			23
LLCE italien	3	1					4
<b>Lettres et langues</b>	<b>42 %</b>	<b>12 %</b>	<b>2 %</b>	<b>3 %</b>	<b>7 %</b>	<b>13 %</b>	<b>11 %</b>
géographie	3	8	5	1	2	1	20
histoire	27	32	15		8	3	85
histoire de l'art et archéologie	27	10	8	1	1	1	48
musique	9	5	10		1	1	26
psychologie	48	70	53	6	60	21	258
sociologie et médiation	11	37	3	1	20	11	83
<b>Sciences humaines</b>	<b>27 %</b>	<b>19 %</b>	<b>6 %</b>	<b>5 %</b>	<b>23 %</b>	<b>18 %</b>	<b>14 %</b>
sciences vie et terre			158	8	5		171
sciences et technologies		4	103	11	2	8	128
<b>Sciences</b>		<b>0 %</b>	<b>15 %</b>	<b>10 %</b>	<b>2 %</b>	<b>4 %</b>	<b>8 %</b>
1ère année santé PACES		8	744	13	18	2	785
<b>Santé</b>		<b>1 %</b>	<b>44 %</b>	<b>7 %</b>	<b>5 %</b>	<b>1 %</b>	<b>21 %</b>
sport et activités physiques	6	83	118	21	44	19	291
<b>STAPS</b>	<b>1 %</b>	<b>10 %</b>	<b>7 %</b>	<b>11 %</b>	<b>11 %</b>	<b>9 %</b>	<b>8 %</b>
gestion admin. et commerciale	2	33	13		19		67
gestion entreprises et admin.		62	18		27		107
techniques commercialisation	5	68	13		53	40	179
info. communication	17	4	6	1	4		32
informatique		3	37	14			54
gestion logist. et transport		16	8		14	12	50
réseaux et télécommunications			7	9		1	17
mesure physique			39	1			40
qualité, logistique indus. et org.		3	2	4		3	12
électricité et informatique indus.			13	18		3	34
sciences et génie matériaux			9	4			13
industrie et maintenance			6	5		4	15
mécanique et production			54	26			80
biologie			46	13			59
prépa. ingénieur ISAT/ESIREM			21	2			23
métiers du multimédia & internet	1	11	27	11	1		51
<b>IUT et Ecoles d'ing.</b>	<b>5 %</b>	<b>23 %</b>	<b>19 %</b>	<b>59 %</b>	<b>30 %</b>	<b>30 %</b>	<b>22 %</b>
<b>TOTAL</b>	<b>466</b>	<b>865</b>	<b>1684</b>	<b>184</b>	<b>396</b>	<b>209</b>	<b>3 804</b>

**Evolution des effectifs au 15/01 par continent**



**Parcours antérieur de l'étudiant**

titre d'accès à l'université		
Bac obtenu en France	573	20%
Titre d'accès étranger	2 353	80%
<b>Total</b>	<b>2 926</b>	

4. Amérique	
ARGENTINE	5
BOLIVIE	2
BRESIL	28
CANADA	15
CHILI	5
COLOMBIE	14
COSTA RICA	2
CUBA	3
EL SALVADOR	3
EQUATEUR	2
ETATS UNIS	36
HAITI	4
MEXIQUE	66
PEROU	7
REPUBLIQUE DOMINICAINE	2
SAINTE LUCIE	1
URUGUAY	3
VENEZUELA	5
<b>4. Amérique</b>	<b>203</b>

1. Europe	
ALBANIE	4
ALLEMAGNE	176
AUTRICHE	10
BELGIQUE	56
BIELORUSSIE	3
BOSNIE HERZEGOVINE	4
BULGARIE	24
CROATIE	5
DANEMARK	1
ESPAGNE	30
ESTONIE	2
FINLANDE	2
GRECE	28
HONGRIE	2
IRLANDE	2
ITALIE	69
KOSOVO	1
LETTONIE	2
LITUANIE	4
LUXEMBOURG	9
MACEDOINE (Ex-république yougos)	2
MALTE	1
MOLDAVIE	13
MONACO	4
PAYS BAS	15
POLOGNE	34
PORTUGAL	40
REPUBLIQUE TCHEQUE	21
ROUMANIE	100
ROYAUME UNI	39
RUSSIE	43
SERBIE	2
SLOVAQUIE	6
SLOVENIE	1
SUEDE	3
SUISSE	99
UKRAINE	17
<b>1. Europe</b>	<b>874</b>

3. Afrique	
AFRIQUE DU SUD	2
ALGERIE	243
ANGOLA	6
BENIN	37
BURKINA	26
BURUNDI	5
CAMEROUN	57
CAP VERT	1
COMORES	8
CONGO	53
COTE D'IVOIRE	50
DJIBOUTI	32
EGYPTE	8
ERYTHREE	1
ETHIOPIE	2
GABON	60
GHANA	4
GUINEE	81
GUINEE BISSAU	1
GUINEE EQUATORIALE	1
ILE MAURICE	11
KENYA	1
LIBYE	9
MADAGASCAR	37
MALI	42
MAROC	246
MAURITANIE	26
NAMIBIE	1
NIGER	8
NIGERIA	3
CONGO	5
REPUBLIQUE CENTRAFRICAINE	15
RWANDA	11
SENEGAL	116
SOMALIE	1
SOUDAN	2
SWAZILAND	1
TCHAD	9
TOGO	12
TUNISIE	88
<b>3. Afrique</b>	<b>1 322</b>

2. Asie	
AFGHANISTAN	4
ARABIE SAOUDITE	10
ARMENIE	14
BANGLADESH	2
CAMBODGE	2
CHINE	237
CHYPRE	5
COREE DU NORD	5
GEORGIE	6
INDE	39
INDONESIE	10
IRAN	11
IRAQ	3
ISRAEL	2
JAPON	4
JORDANIE	2
KAZAKHSTAN	2
KIRGHIZISTAN	2
LAOS	1
LIBAN	36
MALAISIE	5
MONGOLIE	1
NEPAL	4
PAKISTAN	6
PALESTINE	4
COREE DU SUD	6
SINGAPOUR	1
SRI LANKA	1
SYRIE	20
TAIWAN	6
THAILANDE	2
TURQUIE	22
VIETNAM	25
YEMEN	3
<b>2. Asie</b>	<b>503</b>

5. Océanie	
AUSTRALIE	1
<b>5. Océanie</b>	<b>1</b>

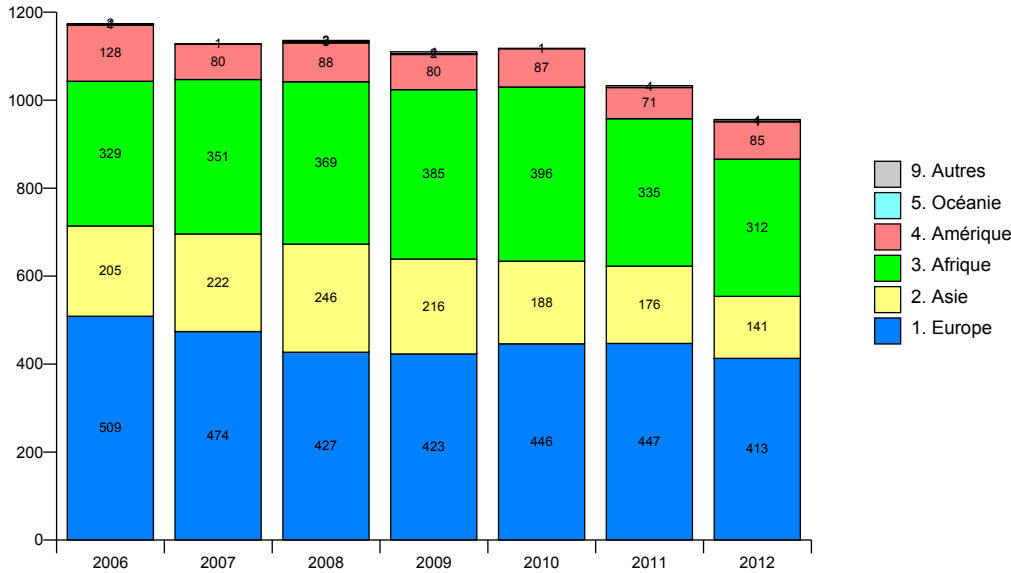
9. Autres	
AUTRES PAYS	1
NATIONALITE NON DEFINIE	22
<b>9. Autres</b>	<b>23</b>

## 2 926 étudiants de nationalité étrangère inscrits au 15/01/2014 \*

\* ne prend pas en compte les étudiants en programmes d'échanges s'inscrivant au 2<sup>ème</sup> semestre et les auditeurs du Centre International d'Etudes Françaises.

### Mobilité entrante : 956 nouveaux étudiants de nationalité étrangère se sont inscrits à l'uB l'an passé en 2012-2013 \*\*

\*\* étudiants de nationalité étrangère ayant obtenu leur titre d'accès à l'étranger et s'inscrivant pour la première fois dans une université française - y compris les inscriptions tardives après le 15/01



#### Répartition des types d'inscription en 2012-2013

	1. Europe	2. Asie	3. Afrique	4. Amérique	5. Océanie	9. Autres	TOTAL
Démarche individuelle	146	74	291	24		4	539
ERASMUS	225	3	5	3			236
ERASMUS MUNDUS	8	4	3	4	1		20
Cursus Mayence	20						20
Autres accords et bourses	14	60	13	54			141
<b>TOTAL</b>	<b>413</b>	<b>141</b>	<b>312</b>	<b>85</b>	<b>1</b>	<b>4</b>	<b>956</b>

#### Evolution par type d'inscription

	2007	2008	2009	2010	2011	2012
Démarche individuelle	649	654	655	624	528	539
ERASMUS	321	304	58	295	302	236
ERASMUS MUNDUS	21	32	250	20	32	20
Cursus Mayence	47	20	28	31	36	20
Autres accords et bourses	90	126	119	148	135	141
<b>TOTAL</b>	<b>1 128</b>	<b>1 136</b>	<b>1 110</b>	<b>1 118</b>	<b>1 033</b>	<b>956</b>

#### Répartition du flux entrant d'étudiants de nationalité étrangère par domaine de formation, niveau d'étude et continent en 2012-2013\*\*

Domaine de formation et continent	Continent						Total	Niveau d'étude								Total
	1. Europe	2. Asie	3. Afrique	4. Amérique	5. Océanie	9. Autres		Bac+1	Bac+2	Bac+3	Bac+4	Bac+5	Doctorat	autres		
Droit - Administration	44	4	27	3			78	11	1	35	23	2	5	1	78	
Economie et gestion	17	11	66	1			95	6		17	12	60			95	
Lettres - Langues - Culture	69	12	14	7			102	10	38	18	20	9	7		102	
Sciences humaines et sociales	133	37	16	44			230	20	99	39	23	11	8	30	230	
Sciences - Technologie - Santé	55	29	81	16	1		182	12		21	64	52	24	9	182	
Sport et activités physiques	7		3	2			12	2		2	1	1		6	12	
Médecine	29	5	21				55	9				10		36	55	
Ecoles d'Ingénieurs	3	16	11				30	1		13	16				30	
IUT	15	24	12	5		4	60	12	13	7				28	60	
SEFCA - CFOAD	38	3	61	5			107	12	2	19	35	6		33	107	
IUFM	3			2			5				4	1			5	
<b>Total :</b>	<b>413</b>	<b>141</b>	<b>312</b>	<b>85</b>	<b>1</b>	<b>4</b>	<b>956</b>	<b>95</b>	<b>153</b>	<b>171</b>	<b>198</b>	<b>152</b>	<b>44</b>	<b>143</b>	<b>956</b>	

#### Mobilité sortante : 339 étudiants de nationalité française inscrits à l'uB en 2012-2013 sont partis à l'étranger pour leur cursus

Type de programme	2007	2008	2009	2010	2011	2012
ERASMUS	86	98	67	69	57	35
ERASMUS MUNDUS	92	109	142	155	154	161
Cursus Mayence	18	14	28	24	28	17
Autres accords et bourses	113	101	136	188	136	126
<b>Total Mobilité sortante</b>	<b>309</b>	<b>322</b>	<b>373</b>	<b>436</b>	<b>375</b>	<b>339</b>

Glossaire
AES : Administration Economique et Sociale
AGROSUP : Ecole d'ingénieur dans l'agronomie et l'agroalimentaire
CFOAD : Centre de Formation Ouverte et à Distance - La passerelle
CPGE : Classe Préparatoire aux Grandes Ecoles
DAEU : Diplôme d'Accès aux Etudes Universitaires
DU : Diplôme d'Université
DUT : Diplôme Universitaire de Technologie
ENSBANA : Ecole Nationale Supérieure de Biologie Appliquée à la Nutrition et à l'Alimentation
ESIREM : Ecole Supérieure d'Ingénieurs Recherche en Matériaux
FC : Formation Continue
FLUX : Etudiants s'inscrivant pour la première fois dans une université publique française
HDR : Habilitation à Diriger des Recherches
IDERI : IUP Ingénierie en Documentation d'Entreprise, Réseaux et Images
IPAG : Institut de Préparation à l'Administration Générale
ISAT : Institut Supérieur de l'Automobile et des Transports
ITII : Institut des Techniques de l'Ingénieur de l'Industrie
IUFM : Institut Universitaire de Formation des Maîtres
IUP : Institut Universitaire Professionnalisé
IUT : Institut Universitaire de Technologie
IUVV : Institut Universitaire de la Vigne et du Vin
LEA : Langues Etrangères Appliquées
LLCE : Langues, Littérature et Civilisation Etrangère
SEFCA : Service Commun de Formations Continue et Par Alternance
SLIC : Sciences de l'Information et de la Communication
STAPS : Sciences et Techniques des Activités Physiques et Sportives
STIC : Sciences et Technologies de l'Information et de la Communication
SUFCOB : Service Universitaire de Formation Continue de Bourgogne
uB : Université de Bourgogne

## Contact



**POLE PILOTAGE**  
**email:** [pole.pilotage@u-bourgogne.fr](mailto:pole.pilotage@u-bourgogne.fr)

Retrouvez l'ensemble de nos informations chiffrées sur les étudiants (parcours de formation, réussite aux diplômes, insertion professionnelle...) sur notre site internet :

<http://www.u-bourgogne.fr/ODE>