

LE DEVENIR DES SORTANTS DE 1^{ère} ANNÉE DE LICENCE 2018-2019 NON RÉINSCRITS A L'uB, à la Rentrée 2019-2020

Les résultats présentés dans ce document concernent le devenir des sortants de 1^{ère} année de licence 2018-2019 non réinscrits à l'uB à la rentrée 2019-2020. Une sous-population à interroger parmi l'ensemble de la population des étudiants de 1^{ère} année de licence a été définie selon les critères suivants :

- Inscrits en 2018-2019 en L1 à l'uB et non réinscrits en 2019-2020 à l'uB,
- Inscrits en licence générale hors PACES et inscriptions parallèles aux classes préparatoires – CPGE,
- Inscrits pour la 1^{ère} fois dans un établissement d'enseignement supérieur,
- Ayant validé ou non la 1^{ère} année de licence.

Cette définition du champ de l'enquête a conduit à interroger **854 individus de l'uB. 453 étudiants ont répondu soit un taux de retour brut de 53 %.**

L'objectif de cette étude est d'identifier les raisons pour lesquelles ces étudiants ont quitté l'uB à l'issue de leur 1^{ère} année de licence : entrée dans la vie active ? Poursuites d'études en dehors de l'uB ? Formation ne correspondant pas au 1^{er} vœu d'orientation exprimé dans Parcoursup ? Etc.

Un questionnaire, permettant de connaître leur situation au moment de l'enquête et les motifs de non-réinscription à l'uB, a été administré par mail puis par relances téléphoniques entre décembre 2019 et mars 2020.

▪ Caractéristiques des étudiants inscrits en L1 à l'uB en 2018-2019

Caractéristiques		Inscrits en L1 en 2018-2019*		Inscrits en L1 en 2018-2019 ayant quitté l'uB l'année suivante		
		Effectif	%	Enquêtés	Répondants	Taux de retour brut
Genre	Homme	1 481	40%	369	172	47%
	Femme	2 204	60%	485	281	58%
Age à l'entrée en L1	Moyenne	18 ans		19 ans	19 ans	
Nationalité	Française	3 413	93%	794	436	55%
	Etrangère	272	7%	60	17	28%
Boursier	Oui	1 869	51%	426	222	52%
	Non	1 816	49%	428	231	54%
UFR	DSEP	895	24%	258	124	48%
	INSPE	107	3%	19	13	68%
	IAE	189	5%	24	16	67%
	LANGUES ET COM	376	10%	80	41	51%
	LETTRES ET PHILO	174	5%	40	27	68%
	SC. ET TECHNIQUES	276	7%	69	40	58%
	SC. HUMAINES	864	23%	237	131	55%
	STAPS	542	15%	83	31	37%
	SVTE	262	7%	44	30	68%
	Baccalauréat	Général	2 956	80%	547	313
Technologique		356	10%	162	80	49%
Professionnel		186	5%	107	48	45%
Autres		187	5%	38	12	32%
Effectifs 2018-2019		3 685	100%	854	453	53%
Rappel Effectifs 2017-2018		3 396	100%	1 005	473	47%

Source : Enquête sortants de L1 2019

Lecture : Sur les 2 204 étudiantes inscrites en L1 en 2018-2019, 485 font partie de la population à enquêter. Sur les 485 étudiantes à interroger, 281 ont répondu à l'enquête, soit un taux de retour de 47 %.

3 685 étudiants, entrants pour la 1^{ère} fois dans un établissement d'enseignement supérieur, se sont inscrits en 1^{ère} année de licence générale (hors PACES et CPGE) à l'Université de Bourgogne en 2018-2019. Parmi eux, 2 831 ont poursuivi leurs études à l'uB (77 %) : 46 % en L2 et 31 % ont redoublé ou se sont réorientés en 1^{ère} année, et 854 étudiants ne se sont pas réinscrits à l'uB (23 %).

Caractéristiques des répondants à l'enquête : N = 453

▪ Poids et caractéristiques des étudiants inscrits en L1 en 2018-2019 et non-réinscrits en 2019-2020 à l'uB

Caractéristiques		Inscrits en L1 en 2018-2019 ayant quitté l'uB l'année suivante		
		Enquêtés	Poids des étudiants à interroger	Poids des étudiants répondants
Genre	Homme	369	43%	38%
	Femme	485	57%	62%
Nationalité	Française	794	93%	96%
	Etrangère	60	7%	4%
Boursier	Oui	426	50%	49%
	Non	428	50%	51%
UFR	DSEP	258	30%	27%
	INSPE	19	2%	3%
	IAE	24	3%	4%
	LANGUES ET COM	80	9%	9%
	LETTRES ET PHILO	40	5%	6%
	SC. ET TECHNIQUES	69	8%	9%
	SC. HUMAINES (SHS)	237	28%	29%
	STAPS	83	10%	7%
	SVTE	44	5%	7%
	Baccalauréat	Général	547	64%
Technologique		162	19%	18%
Professionnel		107	13%	11%
Autres		38	4%	3%
Effectifs 2018-2019		854	100%	100%

Source : Enquête sortants de L1 2018

Lecture : Sur les 854 étudiants à interroger, 237 sont inscrits en SHS, ce qui représente 28% des effectifs à interroger. Les effectifs répondants sont représentatifs des étudiants à enquêter, 29 % des étudiants en SHS ayant répondu.

La population sortante à enquêter est majoritairement féminine (57 %), boursière (50 %), titulaire d'un baccalauréat général (64 %), inscrite en 2018-2019 en DSEP (30 %) et à 93 % de nationalité française.

La population répondante forme globalement une population représentative de celle des enquêtés. Elle se compose de 96 % de répondants de nationalité française, 49 % de boursiers. 29 % des répondants étaient inscrits en SHS, 27 % en DSEP, 9 % respectivement en Langues et Com et en Sciences et Techniques, 7 % respectivement en STAPS et en SVTE, 6 % en Lettres et Philo, 4 % à l'IAE et 3 % à l'INSPE et. A noter toutefois, que les femmes et les bacheliers généraux sont surreprésentés : respectivement 62 % de répondantes pour 57 % et 69 % de répondants issus d'un baccalauréat général pour 64 % à enquêter.

En semaine pendant la formation en 2018-2019 à l'uB, 38 % des répondants résidaient chez leurs parents, 34 % habitaient seul(e) en appartement individuel, 11 % logeaient respectivement en résidence universitaire ou vivaient en colocation, 3 % étaient en couple dans leur logement et 1 % en foyer.

La majorité des répondants résidaient en semaine pendant la formation en Côte-d'Or (90 %), 5 % respectivement en Saône-et-Loire et dans la Nièvre.

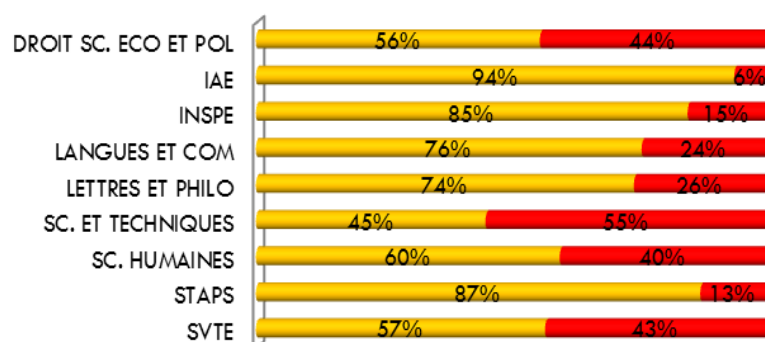
Formation à l'uB en 2018-2019

▪ Correspondance formation 2018-2019 à l'uB et 1^{er} vœu d'orientation

Pour 63 % des répondants (286 étudiants), l'orientation en 1^{ère} année de licence en 2018-2019 à l'uB correspondait au 1^{er} vœu émis après le bac.

En revanche, 37 % des répondants (167 étudiants) ont déclaré que leur inscription en 1^{ère} année à l'uB ne correspondait pas au 1^{er} vœu d'orientation émis dans Parcoursup, notamment pour les répondants inscrits en Sciences et Techniques (55 %).

La principale raison évoquée est la candidature refusée pour 74 % des répondants.



■ Oui, elle correspond ■ Non, elle ne correspond pas

Source : Enquête sortants de L1 2019

▪ 1^{er} vœu d'orientation

Parmi les 37 % de répondants dont l'orientation en 1^{ère} année de licence ne correspondait pas au 1^{er} vœu émis, 81 % avaient demandé une formation sélective : 34 % en BTS, 22 % dans une 1^{ère} année de licence à capacité limitée, 15 % en DUT, 7 % dans une école sélective à l'entrée, et 4 % en CPGE.

	Effectifs	%
Un BTS	56	34%
Une 1 ^{ère} année de licence à capacité d'accueil limitée (STAPS, Gestion, ...)	36	22%
Un DUT	25	15%
Une école du secteur social ou paramédical (éducateur spécialisé, infirmier, ...)	14	8%
Je n'avais pas de vœu particulier	14	8%
Une autre école sélective à l'entrée (IEP, ingénieur, ...)	12	7%
Une CPGE (Classe préparatoire aux grandes écoles)	6	4%
La formation de 1 ^{ère} année de licence dans laquelle je me suis inscrit(e)	2	1%
Autre	2	1%
Ensemble	167	100%

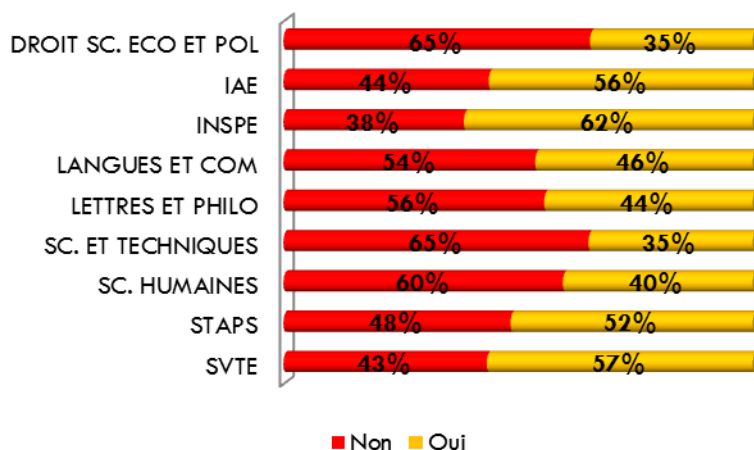
Source : Enquête sortants de L1 2019

▪ Projet professionnel

Seuls 42 % des répondants (191 étudiants) ont mentionné avoir un projet professionnel lors de l'inscription en 2018-2019.

Des disparités selon la composante d'inscription apparaissent : 62 % des répondants inscrits à l'INSPE et 57 % en SVTE avaient un projet professionnel pour 35 % respectivement en DSEP et en Sciences et Techniques.

Les deux principaux domaines d'activité évoqués par les répondants sont : le paramédical/médical (21 %) et l'enseignement (20 %).



Source : Enquête sortants de L1 2019

▪ Satisfaction de l'accueil à l'uB

Près de 9 étudiants sur 10 sont satisfaits de l'accueil à l'uB : de 94 % respectivement en DSEP à 79 % en Sciences et Techniques.

Paroles d'étudiants :

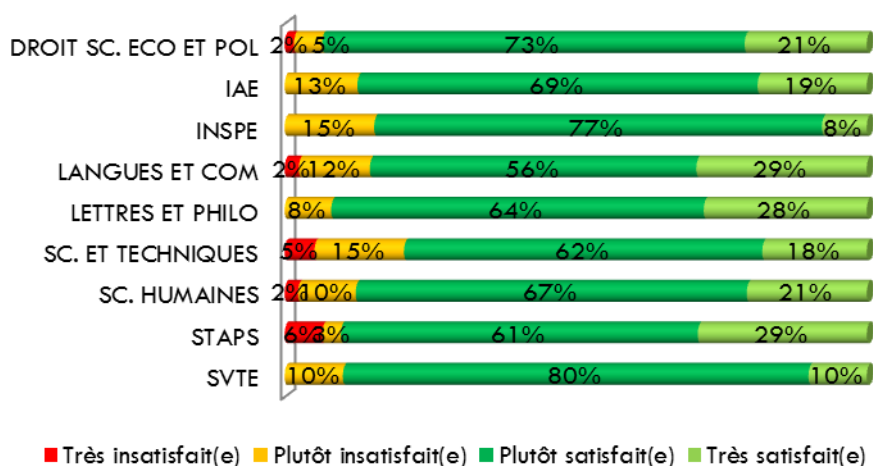
« Bonnes informations avec plan et visite. »

« L'accueil a été très complet et des réponses ont été données à toutes les questions posées. »

« Tutorat bien réalisé, journée d'accueil avec visite, suivi avec tutorat, service pédagogique à l'écoute. »

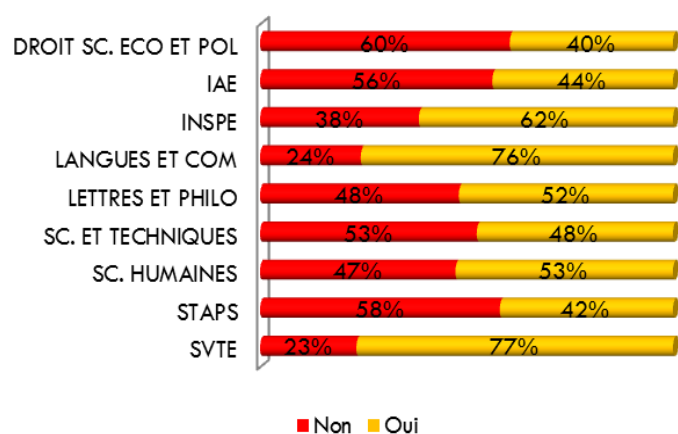
« Élève tuteur désintéressé (visite des bâtiments et du campus à peine faite). Aucun contact entre les élèves lors de la semaine de "découverte". Manque d'événements d'intégration ou de communication autour de ces événements. »

« Manque d'information, problème administratif, problème de communication »



Source : Enquête sortants de L1 2019

■ Interruption de la formation en 2018-2019 à l'uB



Source : Enquête sortants de L1 2019

	Effectifs	%
Vous n'êtes jamais venu(e) aux cours de cette formation	2	1%
Entre la rentrée et les vacances de la Toussaint	29	13%
Entre les vacances de la Toussaint et les examens du 1 ^{er} semestre	62	28%
Entre les examens du 1 ^{er} semestre et les vacances de printemps (avril)	88	40%
Entre les vacances de printemps (avril) et les examens du 2 nd semestre	29	13%
Après les examens du 2 nd semestre	8	4%
Non réponse	2	1%
Ensemble	220	100%

Source : Enquête sortants de L1 2019

49 % des répondants (220 étudiants) n'ont pas suivi la formation en 2018-2019 en entier. Alors que 63 % d'entre eux ont déclaré que l'inscription correspondait au 1^{er} vœu exprimé dans Parcoursup.

L'interruption pour certains a été assez rapide puisque 41 % ont arrêté la formation au cours du 1^{er} semestre : 13 % entre la rentrée et les vacances de la Toussaint et 28 % entre les vacances de la Toussaint et les examens du 1^{er} semestre. 40 % ont arrêté entre les examens du 1^{er} semestre et les vacances de printemps (avril). Ce sont notamment les répondants en DSEP (60 %) et en STAPS (58 %) qui ont abandonné la formation en cours d'année.

Parmi les répondants ayant suivi la formation en entier, 24 % ont validé leur 1^{ère} année de licence en 2018-2019 (55 étudiants) : 63 % à l'INSPE, 43 % en Lettres et Philo, 39 % en Langues et Com, 26 % en SVTE, 25 % en SHS, 16 % en Sciences et Techniques, 10 % en DSEP et 8 % en STAPS. Pour 71 % des répondants ayant obtenu leur L1, la formation suivie correspondait à leur 1^{er} vœu.

■ Motif principal de non poursuite d'études à l'uB à la rentrée 2019-2020

	Effectifs	%
J'ai changé de choix d'orientation, de projet professionnel	189	42%
J'ai eu des difficultés à m'adapter au système universitaire	86	19%
Je m'étais inscrit(e) dans cette formation par défaut, par obligation, par hasard	59	13%
J'ai réussi un concours / j'ai été admis(e) dans une autre formation	32	7%
J'ai eu des problèmes de santé et/ou des problèmes familiaux	17	4%
Le niveau de la formation était trop élevé	15	3%
J'ai eu une proposition d'emploi / j'avais envie de travailler	15	3%
J'ai eu des difficultés financières	12	3%
Je voulais me rapprocher de mes proches	12	3%
J'ai changé d'université	5	1%
Autres	11	2%
Ensemble	453	100%

Source : Enquête sortants de L1 2019

Les trois principaux motifs de non poursuite d'études à l'uB sont : le changement d'orientation, de projet professionnel (42 %), la difficulté à s'adapter au système universitaire (19 %) et l'inscription par défaut, par obligation, par hasard dans la formation de 2018-2019 (13 %).

■ Conseils et aides au sein de l'uB

69 % des répondants déclarent ne pas avoir bénéficié de conseils et d'aides au sein de l'uB (enseignants, autres étudiants, personnels de l'uB) et 40 % considèrent que cela leur a manqué.

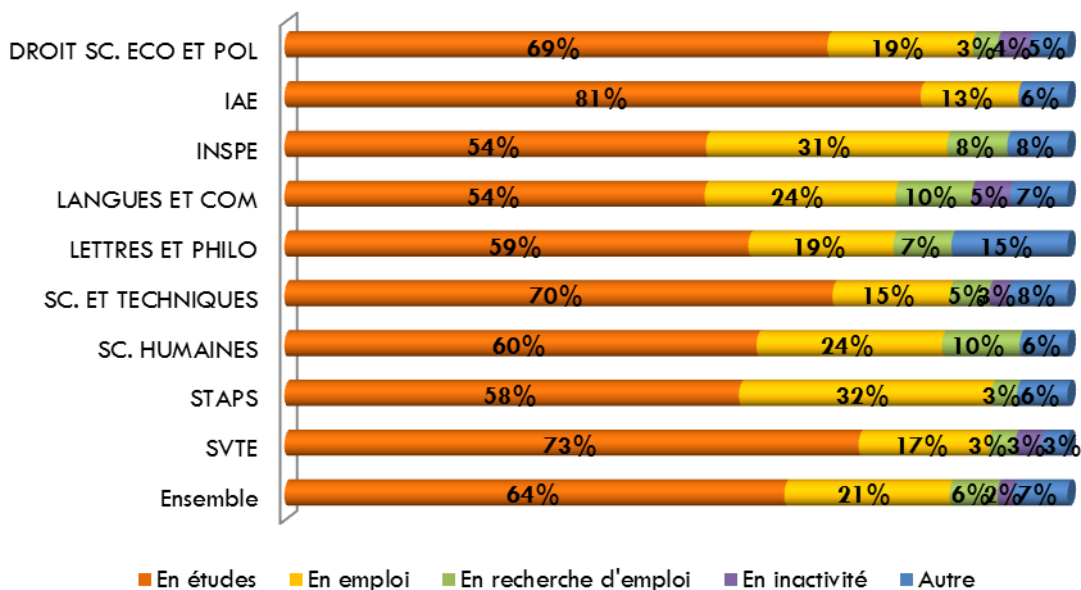
Parmi les 31 % de répondants ayant eu cet accompagnement, 85 % estiment que cela leur a été utile.

■ Activité rémunérée au cours de la formation en 2018-2019 (hors vacances universitaires)

21 % des répondants (94 étudiants) ont exercé une activité rémunérée au cours de leur L1 en 2018-2019. 36 % y ont consacré plus de 14 heures par semaine en moyenne. Seulement, 7 % (7 étudiants) ont validé leur L1.

Situation des répondants au 01/10/2019

Situation des répondants au 01/10/2019



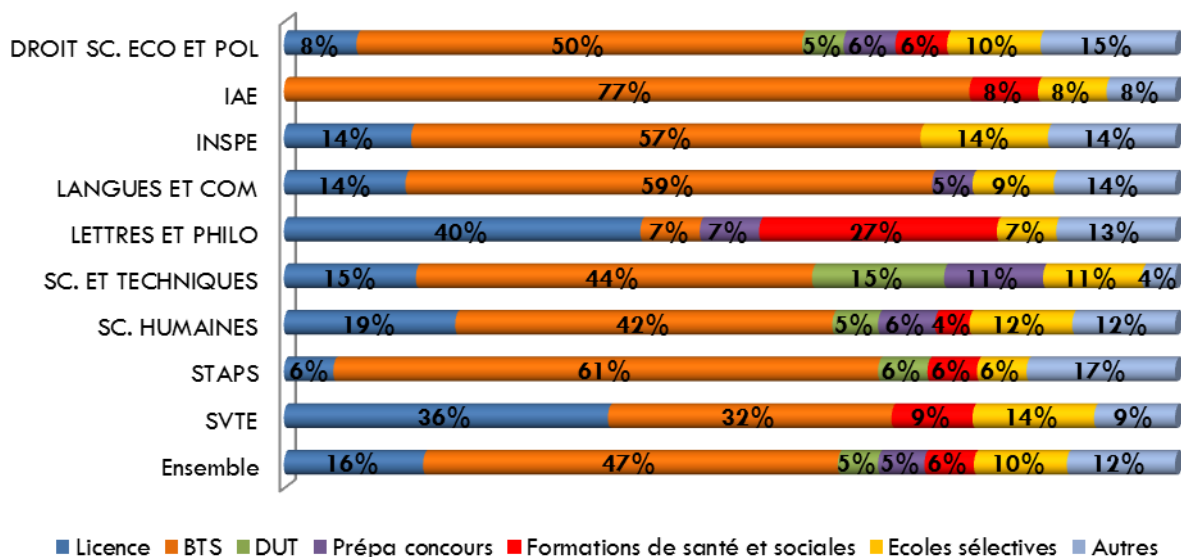
Source : Enquête sortants de L1 2019

Au moment de l'enquête, au 01/10/2019, 64 % des répondants sont en études (291 étudiants), 21 % en emploi (94 personnes), 6 % en recherche d'emploi (28 personnes), 2 % en inactivité (9 répondants) et 7 % (29 personnes) dans une autre situation (attente début formation, année sabbatique, service civique, maladie, etc.).

Des différences selon la composante d'inscription apparaissent : ce sont notamment les répondants à l'IAE (81 %) qui poursuivent des études en dehors de l'uB suivis de ceux en SVTE (73 %) et en Sciences et Techniques (70 %) pour respectivement 54 % à l'INSPE et en Langues et Com, 58 % en STAPS et 59 % en Lettres et Philo.

En études à la rentrée 2019 : N = 291

Formations suivies à la rentrée 2019

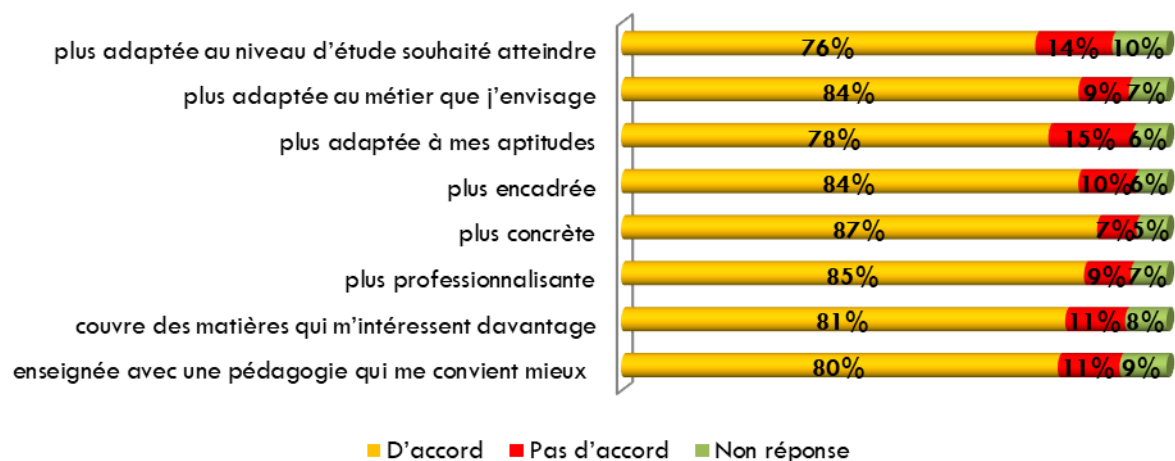


Source : Enquête sortants de L1 2019

52 % des répondants en études se réorientent principalement vers des formations professionnalisantes courtes (47 % en BTS et 5 % en DUT), pour toutes les composantes sauf Lettres et Philo où les répondants privilégient la licence. 16 % reprennent ou poursuivent une licence dans un autre établissement. 10 % intègrent des écoles sélectives, 6 % s'inscrivent dans des formations de santé et sociales (éducateur spécialisé, infirmier, orthophoniste, etc.), 5 % préparent un concours et 12 % se dirigent dans d'autres formations de niveau inférieur ou égal au bac (CAP, bac pro, etc.). Pour seulement 33 % des répondants, cette formation correspond à l'un des vœux émis en terminale.

58 % des répondants poursuivent leurs études en Bourgogne, Franche-Comté. A noter que les régions Auvergne, Rhône-Alpes, Grand Est et Ile-de-France attirent respectivement 12 %, 11 % et 7 % des répondants en études.

■ Comparaison formation en 2018-2019 à l'uB par rapport à la formation suivie actuellement



Source : Enquête sortants de L1 2019

La majorité des répondants en poursuite d'études sont satisfaits de la formation dans laquelle ils se sont inscrits depuis la rentrée 2018 (82 %). Comparée à la formation suivie en 2018-2019 à l'uB, les répondants jugent la formation suivie actuellement plus concrète (87 %), plus professionnalisante (85 %), plus adaptée au métier envisagé et plus encadrée (respectivement 84 %), couvrant des matières qui les intéressent davantage (81 %) et enseignée avec une pédagogie convenant mieux (80 %).

En emploi à la rentrée 2019 : N = 94

■ Caractéristiques de l'emploi occupé à la rentrée 2019

Parmi les 21 % de répondants en emploi, 43 % ont une situation professionnelle stable (CDI, fonctionnaires).

93 % des répondants occupent un emploi de niveau ouvrier ou employé (respectivement 33 % et 60 %) et 7 % exercent une profession intermédiaire.

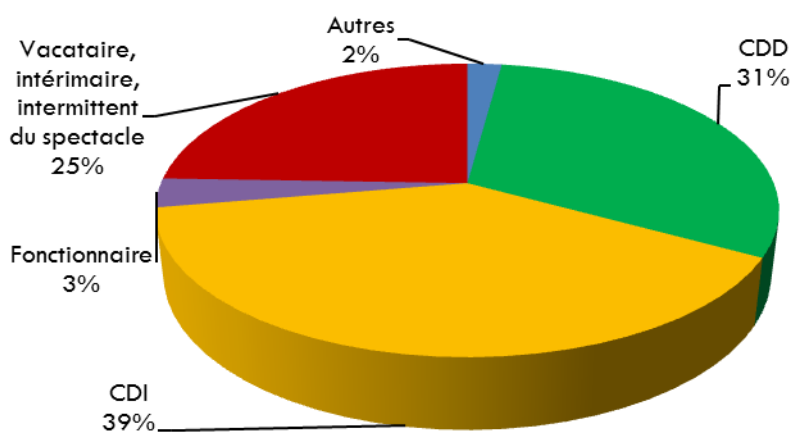
63 % des actifs sont embauchés dans une entreprise privée. La fonction publique emploie 17 % d'entre eux.

Les répondants exercent notamment dans trois secteurs d'activité économique : le commerce (29 %) en tant que vendeur ou caissier et la restauration (14 %) comme serveur.

30 % des répondants travaillent à temps partiel. Cela concerne 31 % des femmes pour 28 % des hommes.

Le salaire médian net mensuel des actifs à temps plein est de 1 300 euros.

83 % des répondants en emploi travaillent en Bourgogne, Franche-Comté, dont 50 % en Côte-d'Or.



Source : Enquête sortants de L1 2019

En bref,

- 63 % des répondants ont déclaré que l'inscription en 1^{ère} année de licence en 2018-2019 à l'uB correspondait au 1^{er} vœu d'orientation émis dans Parcoursup ;
- 12 % des répondants ont validé leur 1^{ère} année de licence ;
- 42 % des répondants n'ont pas poursuivi leurs études à l'uB en raison d'un changement de choix d'orientation, de projet professionnel ;
- 64 % des répondants sont en études à la rentrée suivante dont 52 % se sont réorientés dans des formations professionnalisantes courtes (47 % en BTS et 5 % en DUT) ;
- 57 % des répondants, n'ayant pas poursuivi d'études en 2019-2020, envisagent de reprendre des études dans les deux prochaines années.