

Ce document a pour objectif d'apporter des éléments chiffrés sur les poursuites d'études des néo bacheliers bourguignons (bacheliers généraux, technologiques et professionnels de l'Académie de Dijon - hors inscriptions parallèles aux classes préparatoires aux grandes écoles [CPGE]) à l'Université de Bourgogne, les taux de poursuite par lycée et l'attractivité des filières universitaires par lycée et série de baccalauréat.

Environ **10 000 lycéens obtiennent chaque année un baccalauréat général ou technologique** dans l'Académie de Dijon (en légère hausse, +2% en 2017 par rapport à 2016). A la rentrée 2017-2018, **4 217 d'entre eux**, soit **40.6%** du total des bacheliers généraux et technologiques, se sont **inscrits en 1ère année à l'Université de Bourgogne** (40.1% l'an passé). On note une stabilité du **taux de poursuite à l'uB pour les bacheliers généraux** bourguignons (46% en 2017-2018 pour 45.9% en 2016-2017) et une hausse pour **les bacheliers technologiques** de la région (**24.5%** en 2017-2018 pour 23.1% en 2016-2017). A l'inverse, concernant les **bacheliers professionnels**, le **taux de poursuite à l'uB** est en baisse (4.1% en 2017 contre 6% en 2016), cela s'expliquant par la baisse des effectifs inscrits à l'uB avec 148 inscrits cette année contre 207 l'an dernier malgré une hausse du nombre de bacheliers (3 585 en 2017 contre 3 476 en 2016).

Les bacheliers généraux et technologiques de **Côte d'Or** sont **les plus nombreux à s'inscrire à l'uB** (44% légère hausse par rapport à 42.9% l'année précédente). On remarque également une augmentation des inscriptions à l'uB des bacheliers 2017 dans le reste de la région : de **l'Yonne** (**35.1%** en 2017-2018 pour 34.1% en 2016-2017) à la **Saône-et-Loire** (**33.6%** en 2017-2018 pour 33.2% en 2016-2017), en passant par la **Nièvre** (**19.7%** en 2017-2018 pour 18.7% en 2016-2017).

#### **Dans quelle filière s'inscrivent les bacheliers bourguignons ?**

Les étudiants de l'uB issus de la série ES s'inscrivent particulièrement en **Droit-Economie** (32%), **Sciences Humaines** (16.8%) et à **l'IUT Dijon-Auxerre** (12.3%). Ceux issus de la série L s'inscrivent notamment en **Langues et Com** (28.8%), en **Sciences Humaines** (25.9%), en **Droit-Economie** (19%) et en **Lettres & Philo** (16.9%). Les étudiants de l'uB issus de la série S s'inscrivent quant à eux majoritairement en **Santé** (39.8%) et en **Sciences** (17.1%).

Les étudiants de l'uB issus du baccalauréat technologique industriel s'inscrivent principalement en **IUT** (65.1%) ; alors que ceux issus de la filière tertiaire s'inscrivent en **IUT** (32.2%), en **Sciences Humaines** (21.9%), en **Droit – Economie** (19%) et en **STAPS** (11.1%).

Les étudiants de l'uB issus du baccalauréat professionnel s'inscrivent à 29.7% en **Sciences Humaines**, à 26.4% en **Droit – Economie** et sont 17.6% en **STAPS**.

#### **Quel est le profil des néo bacheliers de l'université de Bourgogne ?**

**45% des néo bacheliers** bourguignons qui s'inscrivent à l'université de Bourgogne sont **issus de la série S** (96% des néo bacheliers qui s'inscrivent en Santé sont issus de la série S et 87% en Sciences), **25% proviennent de la série ES** (74% à l'IAE et 53% en Droit–Economie) et **12% de la série L** (59% en Lettres et Philo et 52% en Langues et Com).

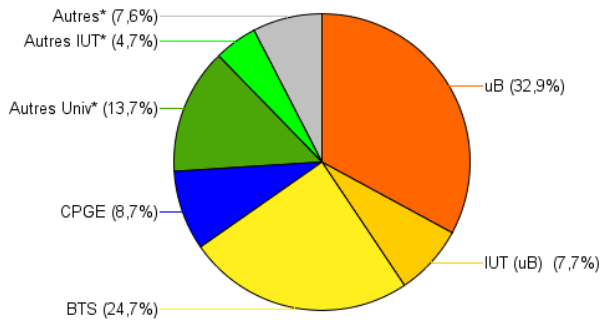
**3% des néo bacheliers** qui s'inscrivent à l'université de Bourgogne sont **issus du baccalauréat professionnel** : ils représentent 7% en **Sciences Humaines**, 6% en **Droit – Economie** et 6% en **STAPS**.

- <b>Synthèse</b> de la poursuite des bacheliers 2017 de l'Académie de Dijon à l'uB	page 2
- <b>Poursuite</b> des bacheliers 2017 à l'uB par filière et série de baccalauréat (détail en accès réservé)	page 3
- <b>Poursuite</b> des <b>bacheliers généraux et technologiques</b> à l'uB par lycée et série de bac	page 11
- <b>Poursuite</b> des <b>bacheliers professionnels</b> à l'uB par lycée	page 12
- <b>Fiches lycées</b> : poursuite des bacheliers <b>généraux et technologiques</b> à l'uB (accès réservé)	page 13
- <b>Fiches lycées</b> : poursuite des bacheliers <b>professionnels</b> à l'uB (accès réservé)	page 91
- <b>Fiches filières</b> : poursuite des bacheliers à l'uB par lycée et série de baccalauréat (accès réservé)	page 120

\* bacheliers généraux, technologiques et professionnels de l'Académie de Dijon (hors bacheliers agricoles & hors CPGE)

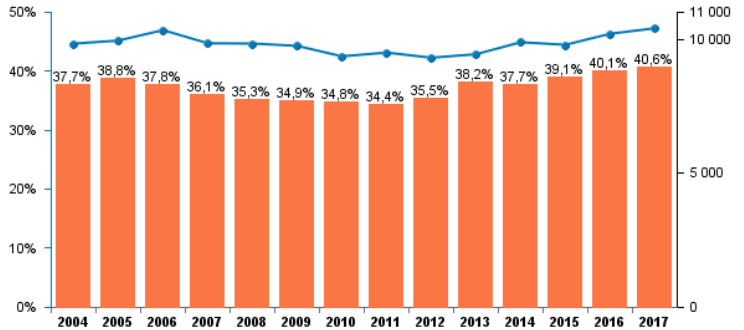
## 40,6% des nouveaux bacheliers généraux et technologiques de l'Académie ont choisi l'uB en 2017-2018

Répartition des bacheliers généraux et techno 2017 selon le type de bac



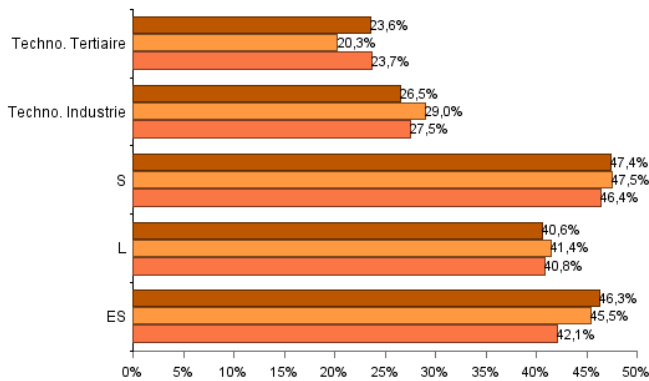
\* Estimations (données non disponibles à ce jour)

Évolution du nombre de bacheliers généraux et technologiques de l'académie et taux de poursuite à l'uB

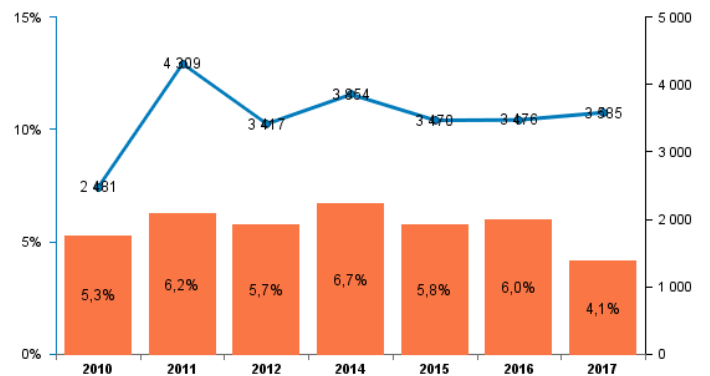


**Bacheliers généraux : 46% poursuivent leurs études à l'uB**  
**Bacheliers technologiques : Près de 25% s'inscrivent à l'uB**  
**Bacheliers professionnels : Plus de 4% s'inscrivent à l'uB**

Taux de poursuite des bacheliers généraux et techno 2017 par filières

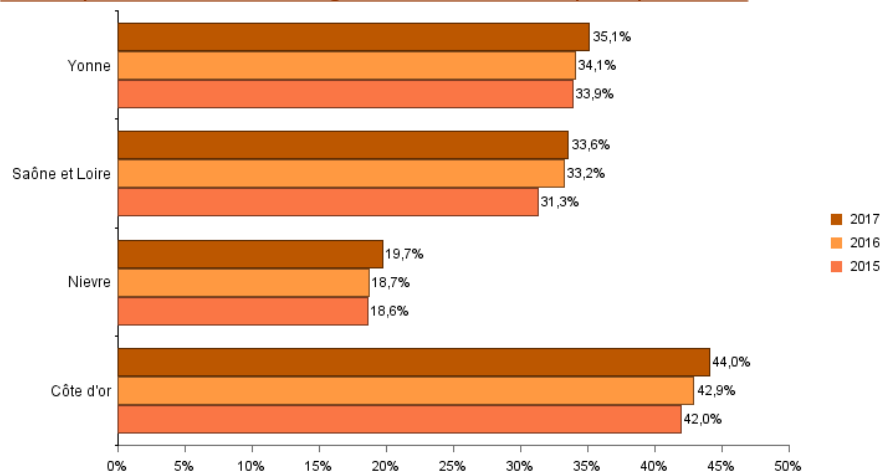


Évolution du nombre de bacheliers professionnels de l'académie et taux de poursuite à l'uB



**Bacheliers généraux et technologiques : 44% des bacheliers de Côte d'Or s'inscrivent à l'uB alors qu'ils sont 19,7% dans la Nièvre**

Taux de poursuite des bacheliers généraux et techno 2017 par départements



	ES	% en col.	L	% en col.	PRO	% en col.	S	% en col.	T. Indus.	% en col.	T. Tertiaire	% en col.	TOTAL	% en col.
L1 AES (Dijon)	53	5%	2	0%	20	14%	6	0%			25	6%	106	2%
L1 AES (Le Creusot)	17	2%	2	0%	7	5%	1	0%			10	2%	37	1%
L1 Droit (Dijon)	231	21%	83	16%	4	3%	67	3%	1	0%	26	6%	412	9%
L1 Droit (Nevers)	14	1%	8	2%	6	4%	9	0%	2	1%	11	3%	50	1%
L1 Economie	36	3%	2	0%	2	1%	15	1%	1	0%	7	2%	63	1%
<b>DROIT - ECONOMIE</b>	<b>351</b>	<b>32,0%</b>	<b>97</b>	<b>19,0%</b>	<b>39</b>	<b>26,4%</b>	<b>98</b>	<b>5,0%</b>	<b>4</b>	<b>1,8%</b>	<b>79</b>	<b>19,0%</b>	<b>668</b>	<b>15%</b>
(% en ligne)	53%		15%		6%		15%		1%		12%		100%	
L1 Gestion	104	9%			1	1%	31	2%			5	1%	141	3%
<b>IAE</b>	<b>104</b>	<b>9,5%</b>			<b>1</b>	<b>0,7%</b>	<b>31</b>	<b>1,6%</b>			<b>5</b>	<b>1,2%</b>	<b>141</b>	<b>3%</b>
(% en ligne)	74%				1%		22%				4%		100%	
L1 Info-Comm	11	1%	15	3%			3	0%	1	0%	3	1%	33	1%
L1 Lettres	3	0%	48	9%	1	1%	5	0%	1	0%	2	0%	60	1%
L1 Philosophie	6	1%	14	3%			2	0%	1	0%	2	0%	25	1%
L1 Sciences du langage	9	1%	9	2%	1	1%	5	0%			3	1%	27	1%
<b>LETTRES ET PHILO</b>	<b>29</b>	<b>2,6%</b>	<b>86</b>	<b>16,9%</b>	<b>2</b>	<b>1,4%</b>	<b>15</b>	<b>0,8%</b>	<b>3</b>	<b>1,4%</b>	<b>10</b>	<b>2,4%</b>	<b>145</b>	<b>3%</b>
(% en ligne)	20%		59%		1%		10%		2%		7%		100%	
L1 LEA Anglais Allemand	7	1%	6	1%	2	1%	5	0%					20	0%
L1 LEA Anglais Espagnol	35	3%	39	8%	4	3%	15	1%	1	0%	6	1%	100	2%
L1 LEA Anglais Italien	6	1%	8	2%	1	1%	2	0%	1	0%			18	0%
L1 LEA Anglais Russe	2	0%	3	1%			1	0%			1	0%	7	0%
L1 LLCER Bidisciplin ALLE	4	0%	2	0%			1	0%					7	0%
L1 LLCER Met Langue ALLEM	1	0%	4	1%									5	0%
L1 LLCER Met Langue ANGL	10	1%	63	12%	3	2%	8	0%			6	1%	90	2%
L1 LLCER Met Langue ESPAG	5	0%	22	4%			5	0%			2	0%	34	1%
<b>LANGUES ET COM</b>	<b>70</b>	<b>6,4%</b>	<b>147</b>	<b>28,8%</b>	<b>10</b>	<b>6,8%</b>	<b>37</b>	<b>1,9%</b>	<b>2</b>	<b>0,9%</b>	<b>15</b>	<b>3,6%</b>	<b>281</b>	<b>6%</b>
(% en ligne)	25%		52%		4%		13%		1%		5%		100%	
L1 Géographie Aménagement	16	1%	4	1%	2	1%	6	0%	4	2%	2	0%	34	1%
L1 Histoire	41	4%	16	3%	10	7%	16	1%	4	2%	7	2%	94	2%
L1 Histoire art & archeo	9	1%	31	6%	3	2%	8	0%	3	1%	7	2%	61	1%
L1 Musique Musicologie	2	0%	8	2%	1	1%	15	1%	2	1%	3	1%	31	1%
L1 Psychologie	75	7%	62	12%	12	8%	69	3%	6	3%	46	11%	270	6%
L1 Sociologie	41	4%	11	2%	16	11%	4	0%	2	1%	25	6%	99	2%
<b>SC. HUMAINES</b>	<b>184</b>	<b>16,8%</b>	<b>132</b>	<b>25,9%</b>	<b>44</b>	<b>29,7%</b>	<b>118</b>	<b>6,0%</b>	<b>21</b>	<b>9,5%</b>	<b>90</b>	<b>21,7%</b>	<b>589</b>	<b>13%</b>
(% en ligne)	31%		22%		7%		20%		4%		15%		100%	
L1 CPGE STS							1	0%					1	0%
L1 Sciences et techniques	11	1%			1	1%	122	6%	7	3%	4	1%	145	3%
L1 Sc Vie Sc Terre Env	5	0%	3	1%	1	1%	176	9%	8	4%	10	2%	203	5%
Prepa intégrée 1ère année							38	2%					38	1%
<b>SCIENCES</b>	<b>16</b>	<b>1,5%</b>	<b>3</b>	<b>0,6%</b>	<b>2</b>	<b>1,4%</b>	<b>337</b>	<b>17,1%</b>	<b>15</b>	<b>6,8%</b>	<b>14</b>	<b>3,4%</b>	<b>387</b>	<b>9%</b>
(% en ligne)	4%		1%		1%		87%		4%		4%		100%	
DEUST 1 STAPS AGAPS&C	8	1%	1	0%	5	3%			4	2%	16	4%	34	1%
L1 STAPS (Dijon)	69	6%	5	1%	15	10%	126	6%	10	5%	20	5%	245	6%
L1 STAPS (Le Creusot)	39	4%	3	1%	6	4%	72	4%	13	6%	10	2%	143	3%
<b>STAPS</b>	<b>116</b>	<b>10,6%</b>	<b>9</b>	<b>1,8%</b>	<b>26</b>	<b>17,6%</b>	<b>198</b>	<b>10,0%</b>	<b>27</b>	<b>12,2%</b>	<b>46</b>	<b>11,1%</b>	<b>422</b>	<b>10%</b>
(% en ligne)	27%		2%		6%		47%		6%		11%		100%	
1ère année commune santé	12	1%	3	1%	2	1%	786	40%	4	2%	10	2%	817	19%
<b>SC. SANTE</b>	<b>12</b>	<b>1,1%</b>	<b>3</b>	<b>0,6%</b>	<b>2</b>	<b>1,4%</b>	<b>786</b>	<b>39,8%</b>	<b>4</b>	<b>1,8%</b>	<b>10</b>	<b>2,4%</b>	<b>817</b>	<b>19%</b>
(% en ligne)	1%		0%		0%		96%		0%		1%		100%	
1ère a DUT MMI	7	1%					16	1%	10	5%			33	1%
DUT 1 GC-CD							23	1%	17	8%			40	1%
DUT 1 GC-CD (apprentissage)							2	0%	2	1%			4	0%
DUT 1 Génie Biologique							41	2%	15	7%	1	0%	57	1%
DUT 1 Génie Mécan.&Produc.							43	2%	19	9%			62	1%
DUT 1 Gestion Adm.&Commerc.	30	3%					8	0%			23	6%	61	1%
DUT 1 Gestion Entrep.&Adm.	56	5%	1	0%			13	1%			22	5%	92	2%
DUT 1 info-com / opt MLP	2	0%	8	2%			2	0%			2	0%	14	0%
DUT 1 Info. et Comm.	6	1%	3	1%			1	0%	1	0%	5	1%	16	0%
DUT 1 Informatique							40	2%	22	10%	2	0%	64	1%
DUT 1 Réseaux Telecom. (Auxerre)	2	0%			1	1%	18	1%	5	2%			26	1%
DUT 1 Techn. Commercialisation	32	3%	4	1%	6	4%	6	0%	1	0%	27	7%	76	2%
<b>IUT DIJON-AUXERRE</b>	<b>135</b>	<b>12,3%</b>	<b>16</b>	<b>3,1%</b>	<b>7</b>	<b>4,7%</b>	<b>213</b>	<b>10,8%</b>	<b>92</b>	<b>41,4%</b>	<b>82</b>	<b>19,8%</b>	<b>545</b>	<b>12%</b>
(% en ligne)	25%		3%		1%		39%		17%		15%		100%	
DUT 1 Génie Elec. et Info. Indus.					1	1%	23	1%	17	8%			41	1%
DUT 1 Génie Mécan.&Produc.					1	1%	24	1%	10	5%			35	1%
DUT 1 MP							37	2%	6	3%	1	0%	44	1%
DUT 1 Techn. Commercialisation	31	3%	1	0%	9	6%	6	0%	3	1%	40	10%	90	2%
<b>IUT LE CREUSOT</b>	<b>31</b>	<b>2,8%</b>	<b>1</b>	<b>0,2%</b>	<b>11</b>	<b>7,4%</b>	<b>90</b>	<b>4,6%</b>	<b>36</b>	<b>16,2%</b>	<b>41</b>	<b>9,9%</b>	<b>210</b>	<b>5%</b>
(% en ligne)	15%		0%		5%		43%		17%		20%		100%	
DUT 1 Génie Indus. et Maintenance					1	1%	4	0%	11	5%			16	0%
DUT 1 Gestion Logistique et Transp.	10	1%			2	1%	3	0%	2	1%	11	3%	28	1%
DUT 1 Sc. et Génie Matériaux							15	1%	3	1%			18	0%
<b>IUT CHALON</b>	<b>10</b>	<b>0,9%</b>			<b>3</b>	<b>2,0%</b>	<b>22</b>	<b>1,1%</b>	<b>16</b>	<b>7,2%</b>	<b>11</b>	<b>2,7%</b>	<b>62</b>	<b>1%</b>
(% en ligne)	16%				5%		35%		26%		18%		100%	
L1 Sc Educ EFEC Dijon	20	2%	8	2%			8	0%			5	1%	41	1%
L1 Sc Educ EFEC Nevers	18	2%	8	2%	1	1%	21	1%	2	1%	7	2%	57	1%
<b>ESPE</b>	<b>38</b>	<b>3,5%</b>	<b>16</b>	<b>3,1%</b>	<b>1</b>	<b>0,7%</b>	<b>29</b>	<b>1,5%</b>	<b>2</b>	<b>0,9%</b>	<b>12</b>	<b>2,9%</b>	<b>98</b>	<b>2%</b>
(% en ligne)	39%		16%		1%		30%		2%		12%		100%	
<b>TOTAL</b>	<b>1 096</b>	<b>100%</b>	<b>510</b>	<b>100%</b>	<b>148</b>	<b>100%</b>	<b>1 974</b>	<b>100%</b>	<b>222</b>	<b>100%</b>	<b>415</b>	<b>100%</b>	<b>4 365</b>	<b>100%</b>
(% en ligne)	25%		12%		3%		45%		5%		10%		100%	



(Bacheliers professionnels de l'Académie de Dijon - hors inscriptions parallèles aux classes préparatoires aux grandes écoles [CPGE])

	2012			2013			2014			2015			2016			2017		
	PRO			PRO			PRO			PRO			PRO			PRO		
	bacheliers	Inscrits uB	Taux	bacheliers	Inscrits uB	Taux	bacheliers	Inscrits uB	Taux	bacheliers	Inscrits uB	Taux	bacheliers	Inscrits uB	Taux	bacheliers	Inscrits uB	Taux
AUXONNE - Lycée Prieur de la Côte d'Or	22	1	5%	21	0	0%	19	0	0%	16	1	6%	24	1	4%	22	0	0%
BEAUNE - Lycée Clos Maire	29	0	0%	25	1	4%	25	2	8%	23	0	0%	28	0	0%	27	0	0%
BEAUNE - Lycée Marey	58	4	7%	65	4	6%	98	10	10%	77	10	13%	75	9	12%	85	4	5%
CHATILLON-Sr-S. - Lycée Désiré Nisard	18	5	28%	14	3	21%	34	1	3%	18	2	11%	18	1	6%	15	1	7%
CHATILLON-Sr-S. - Lycée Privé Saint-Vincent de Paul	16	0	0%	11	0	0%	30	2	7%	21	3	14%	23	1	4%	21	0	0%
CHENOVE - LP Antoine Antoine	34	5	15%	44	4	9%	32	3	9%	40	2	5%	55	7	13%	63	6	10%
DIJON - Lycée Hippolyte Fontaine	123	11	9%	118	9	8%	102	10	10%	120	16	13%	88	8	9%	124	8	6%
DIJON - Lycée Le Castel	86	2	2%	76	2	3%	75	4	5%	85	8	9%	80	5	6%	90	6	7%
DIJON - Lycée Montchapet							0	1		0	1		0	1				
DIJON - Lycée Privé Les Arcades	98	9	9%	97	7	7%	155	18	12%	122	16	13%	149	17	11%	140	6	4%
DIJON - Lycée Privé Saint-Benoigne	99	19	19%	81	19	23%	116	22	19%	89	6	7%	94	16	17%	102	13	13%
DIJON - Lycée Privé Saint-Joseph	113	1	1%	105	6	6%	103	4	4%	106	5	5%	96	4	4%	98	3	3%
DIJON - Lycée Simone Weil	92	12	13%	95	17	18%	149	36	24%	126	22	17%	136	40	29%	141	16	11%
FLOMBIERES-Les-DIJON - LEGTA FELIX KIR	14	0	0%	7	1	14%	8	1	13%	10	1	10%	9	1	11%	11	0	0%
SEMUR EN AUXOIS - Lycée Anna Judic	32	1	3%	35	2	6%	38	1	3%	22	2	9%	33	0	0%	35	1	3%
X : Autre Côte d'Or	389	10	3%	342	22	6%	298	8	3%	274	8	3%	262	9	3%	263	4	2%
<b>Côte d'or</b>	<b>1 223</b>	<b>80</b>	<b>7%</b>	<b>1 136</b>	<b>97</b>	<b>9%</b>	<b>1 282</b>	<b>123</b>	<b>10%</b>	<b>1 149</b>	<b>103</b>	<b>9%</b>	<b>1 170</b>	<b>120</b>	<b>10%</b>	<b>1 237</b>	<b>68</b>	<b>5%</b>
	PRO			PRO			PRO			PRO			PRO			PRO		
CLAMECY - Lycée Romain Rolland	9	0	0%	17	0	0%	14	0	0%	17	2	12%	18	0	0%	20	0	0%
COSNE-COURS-Sr-L. - LP Simone Dounon	17	0	0%	10	0	0%	41	0	0%	35	1	3%	34	0	0%	27	0	0%
COSNE-COURS-Sr-L. - Lycée Pierre-Gilles de Gennevilliers	56	0	0%	62	4	6%	63	1	2%	76	0	0%	61	0	0%	48	2	4%
DECIZE - Lycée Maurice Genevoix	13	0	0%	5	0	0%	12	0	0%	12	1	8%	9	0	0%	7	0	0%
FOURCHAMBAULT - LP Pierre Bérégovoy	57	1	2%	55	2	4%	69	4	6%	72	1	1%	71	4	6%	76	0	0%
NEVERS - LP Jean Rostand	67	6	9%	79	5	6%	126	6	5%	108	7	6%	103	15	15%	96	5	5%
NEVERS - Lycée Privé l'Espérance	24	0	0%	40	1	3%	61	1	2%	108	0	0%	106	0	0%	100	1	1%
NEVERS - Lycée Raoul Follereau	0	1																
X : Autre Nièvre	158	3	2%	174	1	1%	172	0	0%	133	3	2%	132	6	5%	145	4	3%
<b>Nievre</b>	<b>401</b>	<b>11</b>	<b>3%</b>	<b>442</b>	<b>13</b>	<b>3%</b>	<b>558</b>	<b>12</b>	<b>2%</b>	<b>561</b>	<b>15</b>	<b>3%</b>	<b>534</b>	<b>25</b>	<b>5%</b>	<b>519</b>	<b>12</b>	<b>2%</b>
	PRO			PRO			PRO			PRO			PRO			PRO		
AUTUN - Lycée Bonaparte	37	4	11%	50	2	4%	38	1	3%	58	2	3%	29	1	3%	39	0	0%
AUTUN - Lycée Saint-Lazare	29	5	17%	25	3	12%	54	5	9%	46	6	13%	32	1	3%	43	2	5%
BLANZY - LP Théodore Monod	50	3	6%	39	0	0%	35	2	6%	33	1	3%	28	1	4%	115	7	6%
CHALON-Sr-SAONE - LP Julien de Bailleure	103	5	5%	82	7	9%	65	2	3%	79	0	0%	70	2	3%	74	0	0%
CHALON-Sr-SAONE - LP Le Devoir	82	0	0%	51	0	0%												
CHALON-Sr-SAONE - Lycée Emiland Gauthey	60	3	5%	62	9	15%	74	5	7%	68	5	7%	71	2	3%	71	4	6%
CHALON-Sr-SAONE - Lycée H. de Charbonnet	18	0	0%															
CHALON-Sr-SAONE - Lycée Mathias	39	3	8%	31	4	13%	31	3	10%	30	3	10%	34	2	6%	36	1	3%
CHAROLLES - Lycée Julien Wittmer	25	1	4%	25	0	0%	52	0	0%	27	0	0%	37	1	3%	30	0	0%
LE CREUSOT - Lycée Léon Blum	82	16	20%	96	14	15%	98	19	19%	108	17	16%	86	9	10%	86	10	12%
LOUHANS - Lycée Henri Vincenot	30	0	0%	30	1	3%	29	0	0%	29	0	0%	30	0	0%	31	1	3%
MACON - LP Alexandre Dumaine	79	3	4%	91	4	4%	103	4	4%	82	0	0%	110	3	3%	86	3	3%
MACON - Lycée Privé Ozanam	20	2	10%	11	0	0%	21	1	5%	9	1	11%	14	1	7%	14	0	0%
MACON - Lycée René Cassin	89	2	2%	85	0	0%	87	0	0%	74	1	1%	79	0	0%	84	0	0%
Montceau-les-Mines - LP Françoise Dolto	43	11	26%	42	10	24%	59	8	14%	60	6	10%	55	2	4%			
PARAY-LE-MONIAL - LP Astier	22	0	0%	27	0	0%	27	1	4%	26	0	0%	27	0	0%	37	2	5%
PARAY-LE-MONIAL - Lycée Privé Sacré Cœur	49	3	6%	61	2	3%	108	4	4%	94	3	3%	93	1	1%	107	4	4%
X : Autre Saône et Loire	311	11	4%	280	9	3%	408	18	4%	355	12	3%	346	11	3%	346	8	2%
<b>Saône et Loire</b>	<b>1 168</b>	<b>72</b>	<b>6%</b>	<b>1 088</b>	<b>65</b>	<b>6%</b>	<b>1 289</b>	<b>73</b>	<b>6%</b>	<b>1 178</b>	<b>57</b>	<b>5%</b>	<b>1 141</b>	<b>37</b>	<b>3%</b>	<b>1 199</b>	<b>42</b>	<b>4%</b>
	PRO			PRO			PRO			PRO			PRO			PRO		
AUXERRE - LP Saint Germain	76	10	13%	65	15	23%	82	17	21%	68	5	7%	66	4	6%	72	7	10%
AUXERRE - Lycée Joseph Fourier	90	2	2%	67	3	4%	70	2	3%	60	2	3%	67	2	3%	59	2	3%
AUXERRE - Lycée Privé Saint-Joseph	31	2	6%	28	1	4%	28	1	4%	31	3	10%	32	4	13%	34	2	6%
AVALLON - Lycée Parc des Chaumes	14	0	0%	32	2	6%	39	2	5%	29	0	0%	34	0	0%	31	1	3%
AVALLON - Lycée Privé Jeanne d'Arc	16	1	6%	12	0	0%	10	0	0%	13	0	0%	7	0	0%			
JOIGNY - LP Saint-Jacques	18	1	6%	19	1	5%	14	3	21%	17	1	6%	16	1	6%	22	0	0%
JOIGNY - Lycée Louis Davier	98	7	7%	96	4	4%	117	7	6%	83	3	4%	106	7	7%	116	3	3%
MIGENNES - LP Blaise Pascal	25	3	12%	29	1	3%	36	1	3%	24	1	4%	36	0	0%			
SENS - LP Pierre et Marie Curie	102	6	6%	111	2	2%	124	4	3%	91	3	3%	117	3	3%	135	4	3%
SENS - Lycée C. et R. Janot																0	1	
SENS - Lycée Privé Saint-Etienne	1	0	0%	1	0	0%				2	0	0%	2	0	0%	2	0	0%
TONNERRE - Lycée Chevalier d'Eon	12	1	8%	8	2	25%	36	5	14%	31	1	3%	32	2	6%	31	2	6%
X : Autre Yonne	142	0	0%	109	2	2%	169	8	5%	133	6	5%	116	2	2%	128	4	3%
<b>Yonne</b>	<b>625</b>	<b>33</b>	<b>5%</b>	<b>577</b>	<b>33</b>	<b>6%</b>	<b>725</b>	<b>50</b>	<b>7%</b>	<b>582</b>	<b>25</b>	<b>4%</b>	<b>631</b>	<b>25</b>	<b>4%</b>	<b>630</b>	<b>26</b>	<b>4%</b>
	PRO			PRO			PRO			PRO			PRO			PRO		
<b>Académie de Dijon</b>	<b>3 417</b>	<b>196</b>	<b>6%</b>	<b>3 243</b>	<b>208</b>	<b>6%</b>	<b>3 854</b>	<b>258</b>	<b>7%</b>	<b>3 470</b>	<b>200</b>	<b>6%</b>	<b>3 476</b>	<b>207</b>	<b>6%</b>	<b>3 585</b>	<b>148</b>	<b>4%</b>

**LECTURE DU DOCUMENT :**  
 En ligne : lycées concernés par une poursuite d'étude à l'uB  
 En colonne :  
 - Série de bac  
 - bacheliers : nombre de bacheliers du lycée et de la série  
 - inscrits uB : nombre de bacheliers poursuivant à l'uB  
 - Taux d'accueil : inscrit uB / bacheliers

Exemple : En 2017, 0 % des bacheliers PRO du Lycée Prieur de la Côte d'Or d'Auxonne poursuivent des études à l'uB en 1ère année